

# Forum du Plan Climat Air Energie métropolitain

---

*Jeudi 16 décembre 2021*



**GRENOBLE ALPES  
MÉTROPOLE**

# **Christophe FERRARI, Président de Grenoble-Alpes Métropole**

---





**GRENOBLE ALPES  
MÉTROPOLE**

1

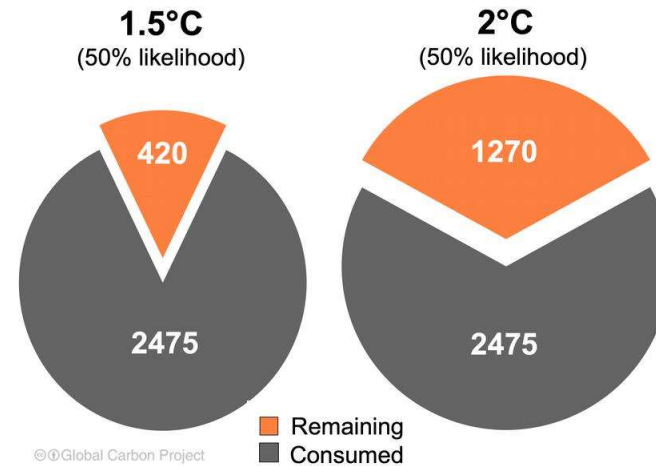
# Résultats de l'Observatoire du Plan Climat

---

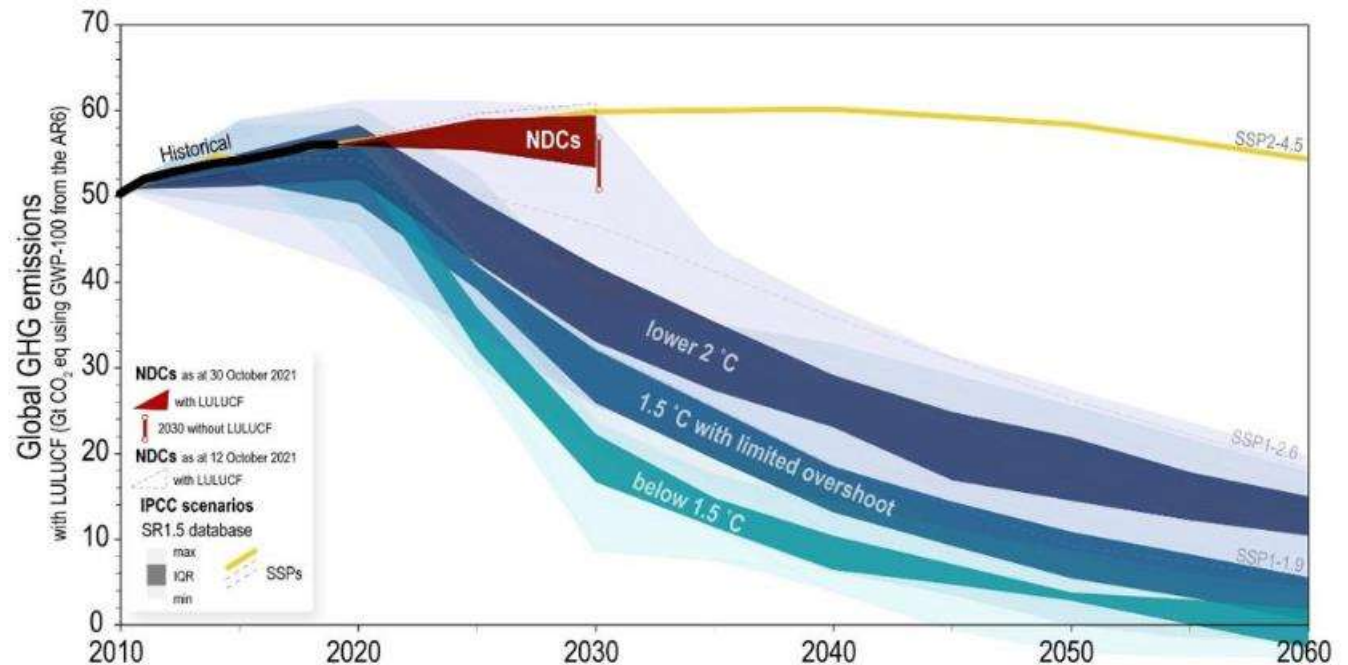


# Atteindre la neutralité carbone planétaire en 2050 : les données du problème...

*Un budget carbone qui se réduit ...*



*Des engagements internationaux encore insuffisants...*



# Plan Climat Air Energie Métropolitain 2020-2030

## une déclinaison des engagements internationaux et nationaux



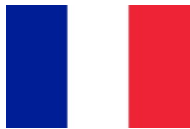
Accord  
de Paris

2°C max, si possible 1,5°C  
soit neutralité carbone 2050, -45% GES directes en 2030 /  
2010 selon le GIEC



Paquet Climat  
Energie 2020  
Pacte Vert pour  
l'Europe

Ambition actuelle -40 % GES directes / 1990  
Pacte Vert pour l'Europe : au moins -55% / 1990 en  
intégrant l'absorption, neutralité carbone 2050



Loi climat Energie 2019  
Stratégie nationale bas  
carbone

-40% GES directes en 2030 / 1990  
Neutralité carbone 2050



Schéma régional  
d'aménagement, de  
développement durable et  
d'égalité des territoires

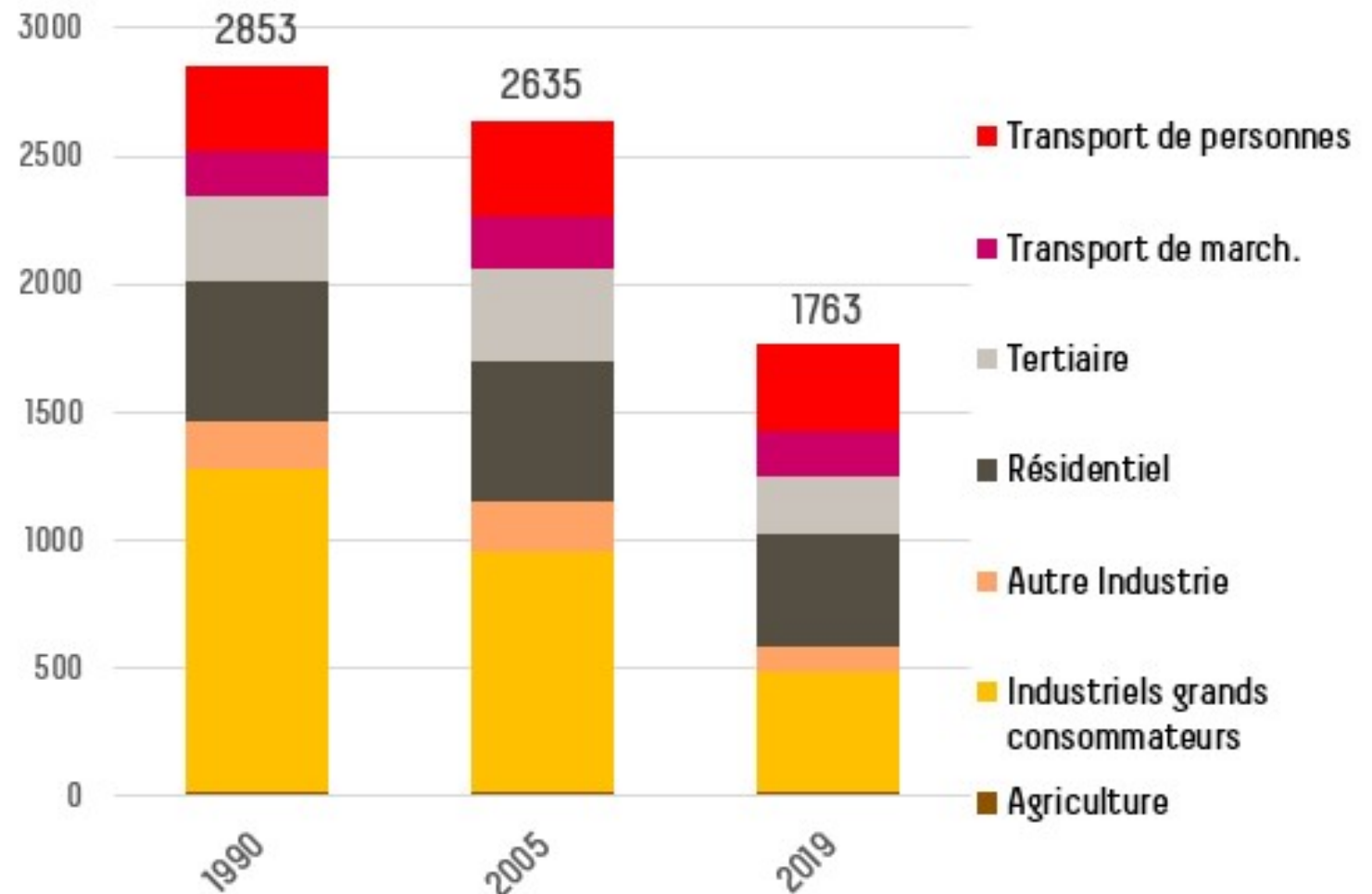
-30% GES directes en 2030 / 2015  
Cible neutralité carbone 2050

Plan climat Air Energie Métropolitain

-50% GES directes en 2030 / 2005 \*  
Tendre vers la neutralité carbone 2050

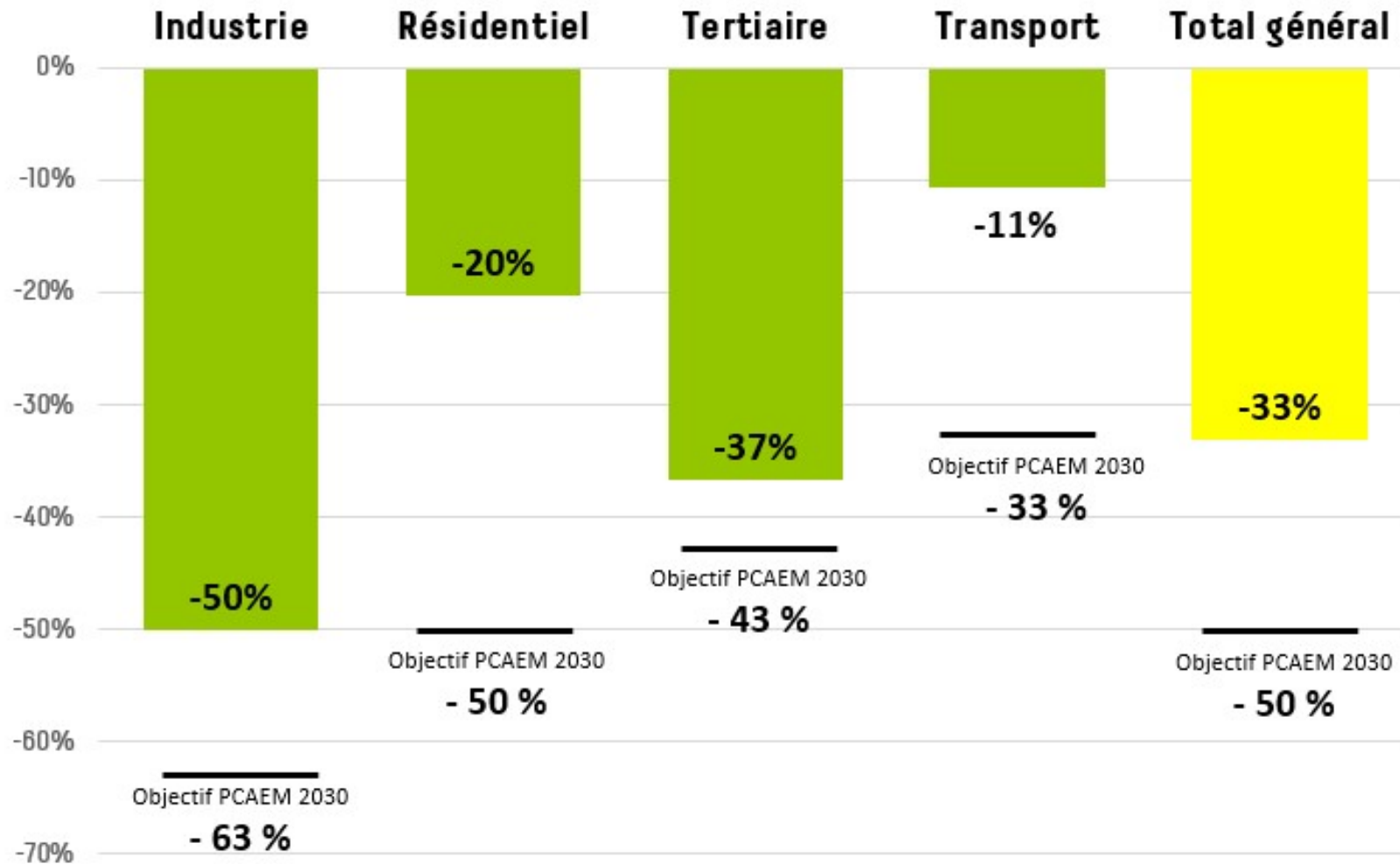
# Nouveau référentiel : 1990

Emissions de GES par secteur (kt équivalent CO<sub>2</sub> corrigé du climat)  
*Grenoble Alpes Métropole*



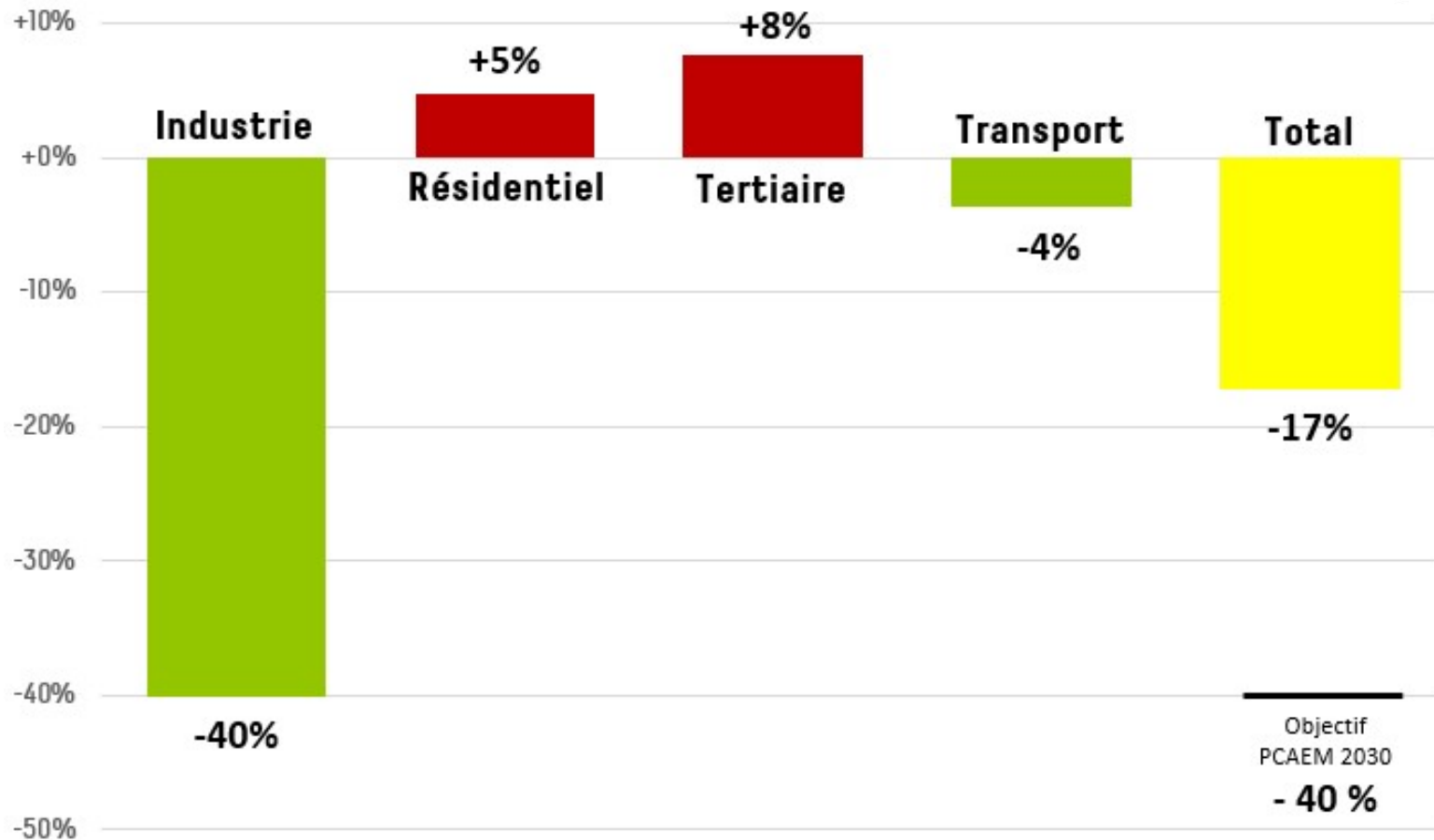
# Evolution des émissions de GES

Entre 2005 et 2019



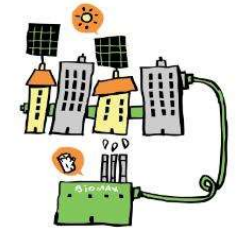
# Consommations d'énergie

Evolution entre 2005 et 2019 des consommations d'énergie finale  
(corrigée du climat)  
Grenoble Alpes Métropole

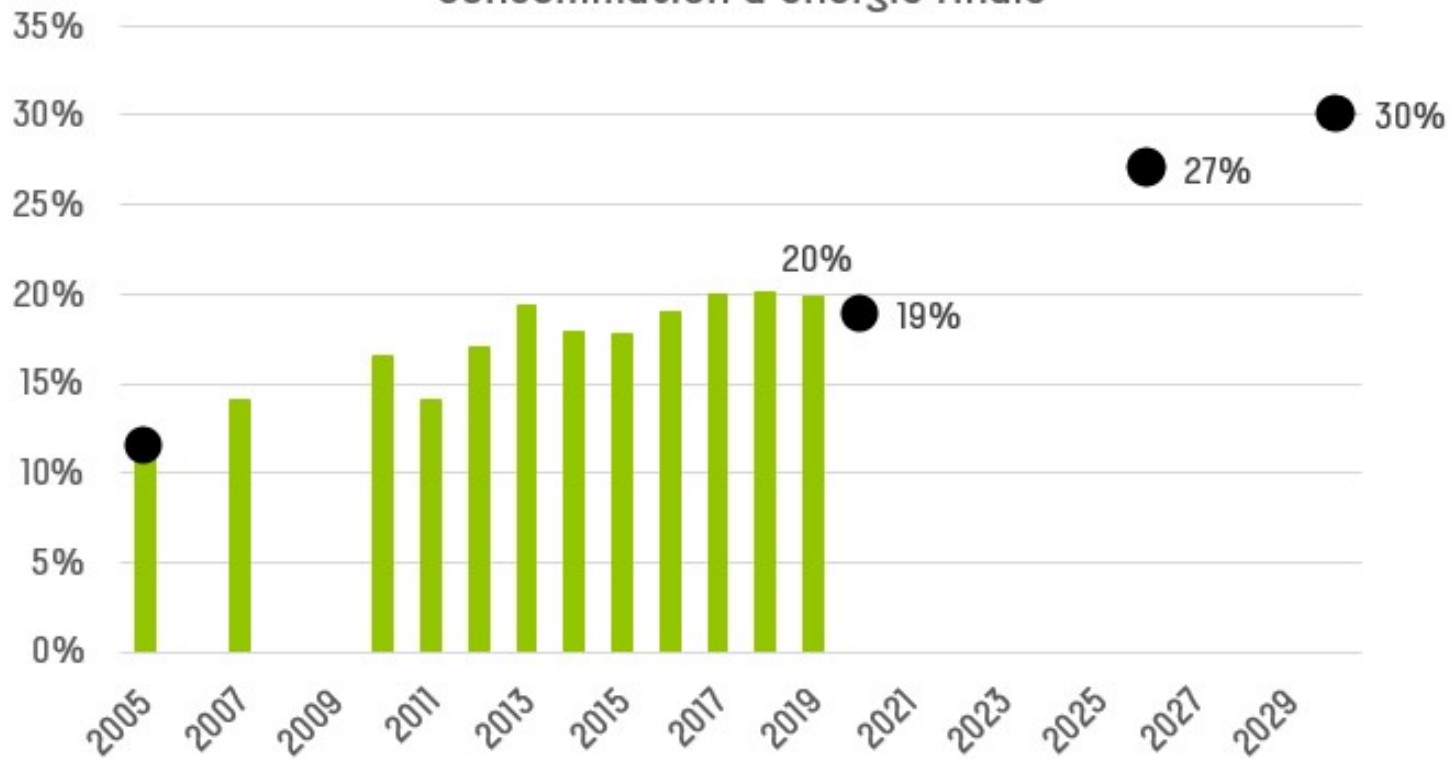




# Les énergies renouvelables et de récupération



Part d'énergies renouvelables et de récupération dans la consommation d'énergie finale



PART D'ENR&R DANS LA  
CONSOMMATION

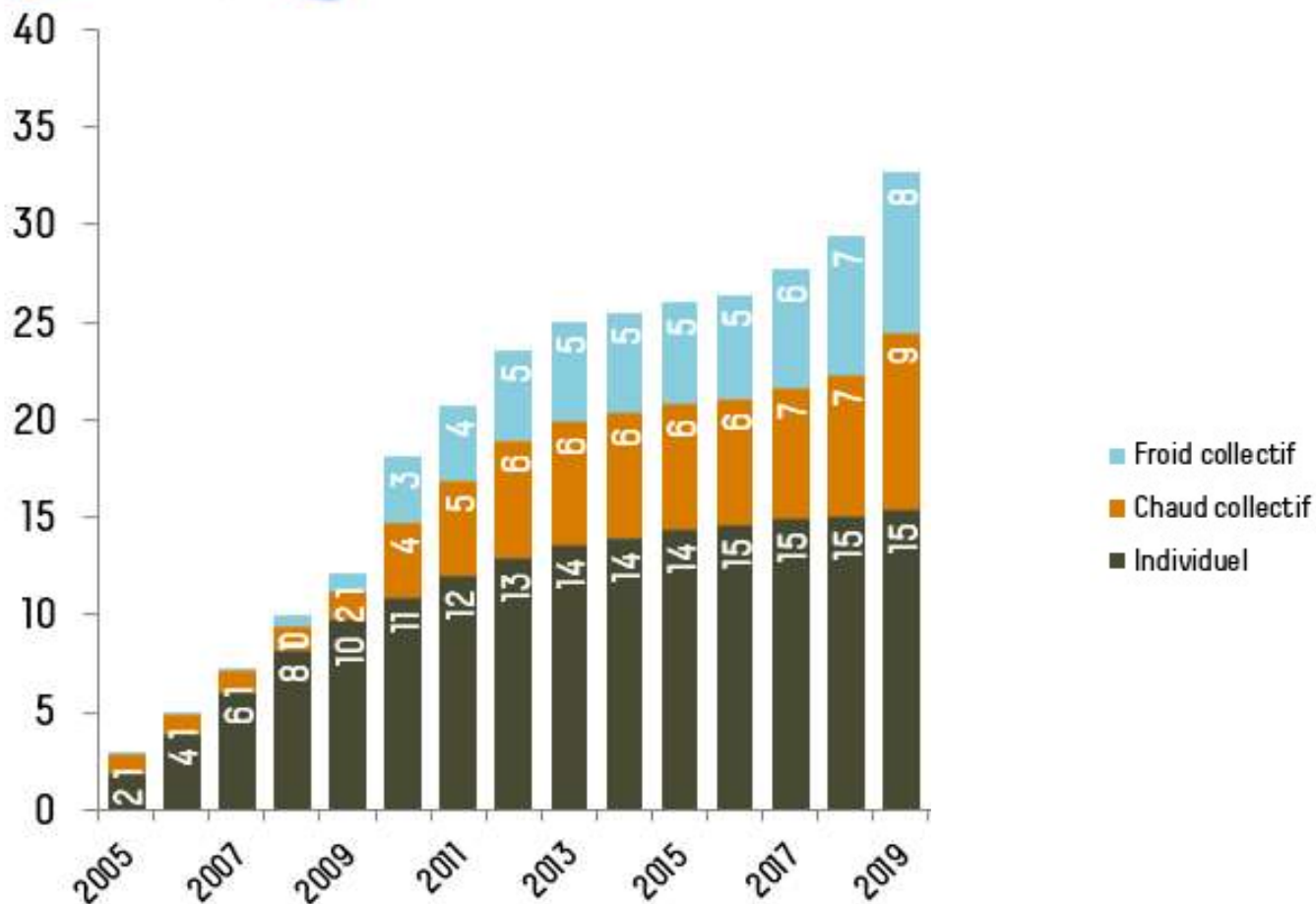
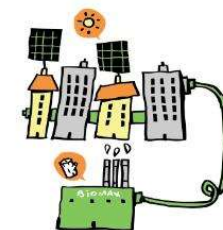
**20%** en 2019

Objectif 2030 : **30%**

# Les énergies renouvelables et de récupération



**Géothermie (GWh)**  
Grenoble Alpes Métropole



# **Les polluants atmosphériques**

	<b>En 2019</b>	<b>Objectifs 2030</b>
<b>Particules fines PM10</b>	<b>- 30 %</b>	<b>- 60 %</b>
<b>Oxydes d'azote NOx</b>	<b>- 60 %</b>	<b>- 70 %</b>
<b>Composés Organiques Volatiles COVnm</b>	<b>- 48 %</b>	<b>- 52 %</b>