

Le centre de ressources pour les
territoires en transition et l'outil
ClimaSTORY®

Journée « Végétaliser nos villes à
l'heure du dérèglement climatique »

ALEC Grande Région Grenobloise
- 15 juin 2022 -



**Auvergne
Rhône-Alpes**
Énergie Environnement

Avec le soutien de :



L'agence régionale

44



ans d'existence

Opérateur de la Région Auvergne-Rhône-Alpes
Accompagne les territoires en transition
en partenariat avec l'ADEME et l'Europe
de dimension régionale, nationale et européenne

Observer et
fournir **données**,
analyses
et scénarios

Apporter une
expertise
technique,
financière et
réglementaire

Impulser,
animer,
développer des
projets et des
filières



Energies
renouvelables



Climat



Efficacité
énergétique



Mobilité
pour tous



Commande publique
Economie circulaire
Déchets



Nouveaux
modèles
économiques

80 adhérents :

collectivités, autres organismes publics, entreprises, associations



UN CENTRE DE RESSOURCES
POUR S'INFORMER,
ÉCHANGER, S'INSPIRER

CENTRE DE RESSOURCES POUR LES TERRITOIRES EN TRANSITION D'Auvergne-Rhône-Alpes

42
TEPOS

172
EPCI

108
INITIATIVES

Actualités Territoires Initiatives Projets Réseaux Thématiques Passer à l'action

ÉVÉNEMENTS EN RÉGION

Tous les événements →

ANTICIPER 2050 c'est agir maintenant !
LE GRAND DÉFI ÉCOLOGIQUE
29-30 MARS 2022
PALAIS DES CONGRÈS ANGERS



Liens utiles

- Données et profils climatiques énergie du territoire
[À consulter sur l'ORCAE](#)
- Visualiser les enjeux et connaître la trajectoire du territoire
[Accéder à TERRISTORY](#)



À cheval sur le Rhône et la Loire, les monts du Lyonnais séparent les côtes urbaines de Lyon de Saint-Étienne et de Roanne, composent une région de moyenne montagne d'environ 90 000 habitants longée par les autoroutes U72 et U69. C'est un territoire à forte tradition industrielle marqué par une activité agricole importante. À Marcenod, le crû de l'harbinette est le premier vin blanc des monts du Lyonnais, à 900 mètres d'altitude.
En démarche TEPOS-CV depuis 2012, la communauté de communes fédère 50 communes.

Carte du territoire



Télécharger la carte en haute résolution (+0 Mo)

Une stratégie TEPOS orientée sur le bâtiment, le photovoltaïque, la méthanisation et les déplacements
Le territoire est engagé de longue date dans l'amélioration de la performance énergétique des bâtiments. À travers le centre de ressources rural sur l'éco-bâtiment Parc Eco Habitat, il a mis en place une plateforme de conseil et d'accompagnement des propriétaires souhaitant éconômiser leur logement.
En matière de mobilité, la communauté de communes a créé un acte de coprovisionnement et promotion des modes de déplacement alternatifs à la voiture individuelle, aide les habitants à acquiescer un vélo à assistance électrique et a acheté des véhicules de service électrique.
En matière de production d'énergie renouvelable, le territoire a créé une association locale citoyenne de production d'énergie renouvelable, le collectif Energie, pour conduire des projets photovoltaïques et a créé une association forestière pour l'exploitation du bois d'œuvre et du bois-énergie. Elle a également accordé une zone d'activités à une unité de méthanisation agricole.

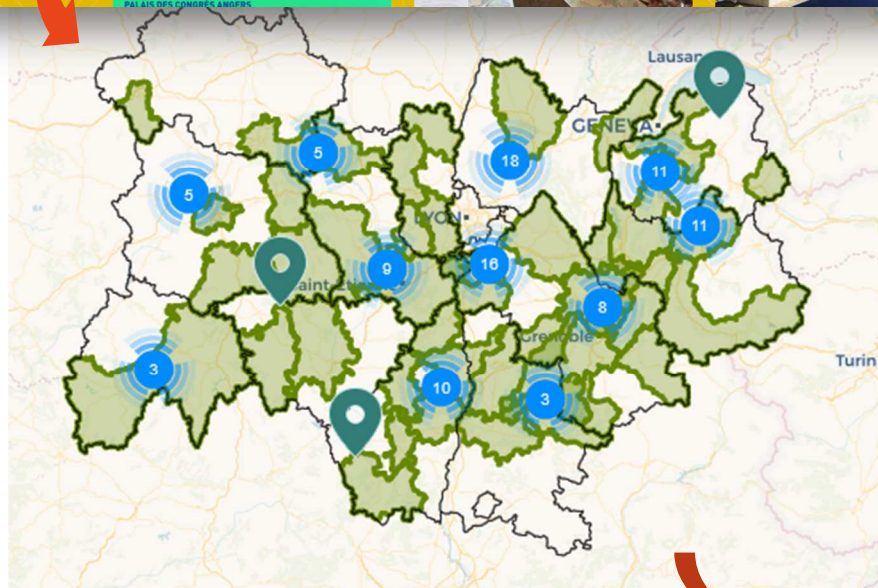
→ Signalez votre actualité !

RESSOURCES SUR CE TERRITOIRE

Initiative
[territoire à énergie positive] TEPOS-CV des Monts du Lyonnais

Initiative
[adaptation] Pays Mormants (69) - Une stratégie pour lutter contre le changement climatique

Publication
[vidéo] Évaluer les politiques territoriales de construction durable (Projet CESBA Alps)



auvergnerhonealpes-ee.fr
Contribuez !

Zoom sur les productions « Adaptation »

Des temps
d'échanges
pour les territoires
20 octobre 2022

10

Newsletters
et lettres de
veille



Des fiches
retours
d'expériences
des territoires



3120

Abonnements



[adaptation]
Communauté de
communes de la Vallée
de Chamonix-Mont-
Blanc (74) - D'une
logique d'adaptation
réactive à une logique
d'anticipation



[adaptation] PNR Monts
d'Ardèche (07) -
Développer un tourisme
quatre saisons



[adaptation]
Communauté de
communes Cœur de
Chartreuse (38) - Une
économie touristique
en transition

[adaptation]
Agglomération du Puy-
en-Velay (43) -
Augmenter la résilience
de ses forêts face au
changement climatique



[adaptation] Vichy
Communauté (03) - Un
volet "inondation"
intégré aux grands
projets urbains



[adaptation]
Communauté
d'agglomération du
Puy-en-Velay (43) -
Adaptation des
pratiques agricoles aux
nouvelles conditions
climatiques

<https://www.auvergnerhonealpes-ee.fr/>

Pour recevoir la lettre Climat :
accueil@auvergnerhonealpes-ee.fr



DES DONNÉES POUR
CONNAÎTRE ET AGIR

L'ORCAE

Animation avec
Atmo Auvergne-
Rhône-Alpes,
Météo France,
Cerema en GIS –
groupement d'intérêt
scientifique

- ➔ Chiffres-clés régionaux
- ➔ Profils climat, air énergie et données brutes pour tous les territoires de la région
- ➔ Indicateurs climatiques départementaux

Observatoire régional
climat air énergie
Auvergne-Rhône-Alpes

Qui sommes-nous | Actualités | Données et indicateurs | Méthodologie | Analyses thématiques | Publications | Liens

Observatoire régional climat air énergie Auvergne-Rhône-Alpes

Actualisation des fiches indicateurs d'impacts du changement climatique sur l'agriculture et la sylviculture
En savoir plus

Grenoble Alpes Métropole

Recherche de données et indicateurs

Profils, cartes et données disponibles sur ce territoire

	Profil climat air énergie - Grenoble Alpes Métropole (METRO) Auteur : ORCAE PDF / 5,60 Mo	2022	Climat-air-énergie
	Tableaux de données - Grenoble Alpes Métropole (METRO) Auteur : ORCAE ZIP / 2,59 Mo	2022	Climat-air-énergie
	Tableaux de données - Epci Auteur : ORCAE ZIP / 10,01 Mo	2022	Climat-air-énergie

<https://www.orcae-auvergne-rhone-alpes.fr/>

Sous le pilotage de :



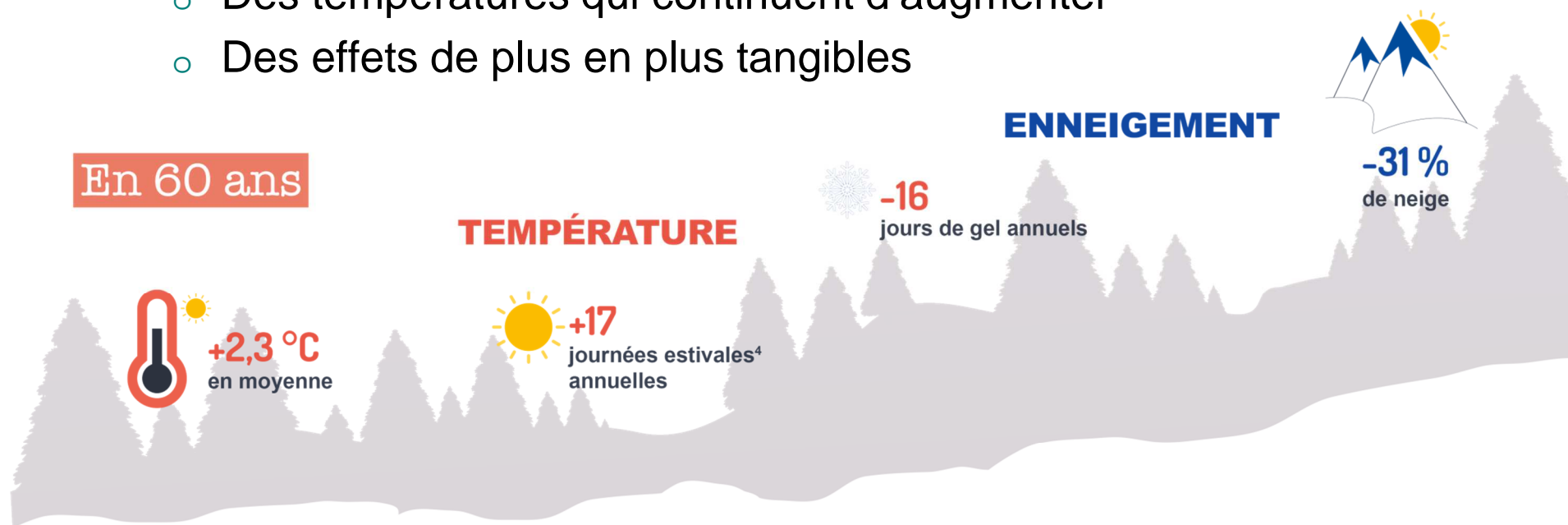
Opéré par :



Le profil Auvergne-Rhône-Alpes

+2,3°C constatés depuis 1961

- Des températures qui continuent d'augmenter
- Des effets de plus en plus tangibles



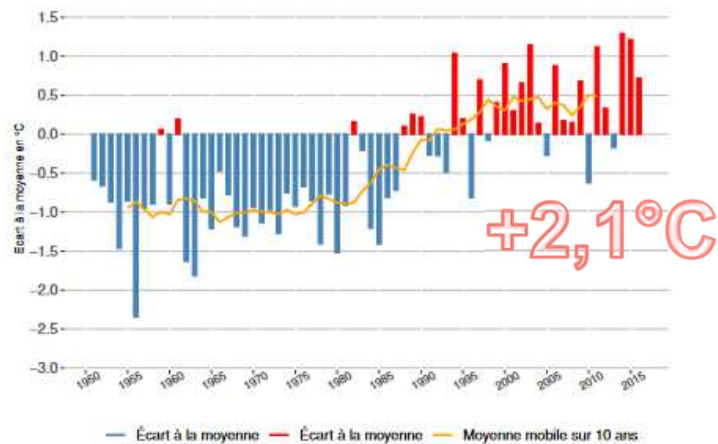
Source : données ORCAE, traitement AURA-EE, déc 2021 - calculs effectués sur 12 stations de mesure en région sur la période 1960-2019, sauf pour l'indicateur Enneigement, qui se base sur une seule station, celle du Col de Porte en Chartreuse (38) et sur les périodes 1961-1990 et 1991-2020, du 20 déc. au 20 mars.

Des profils par territoire

Pour Grenoble Alpes métropole

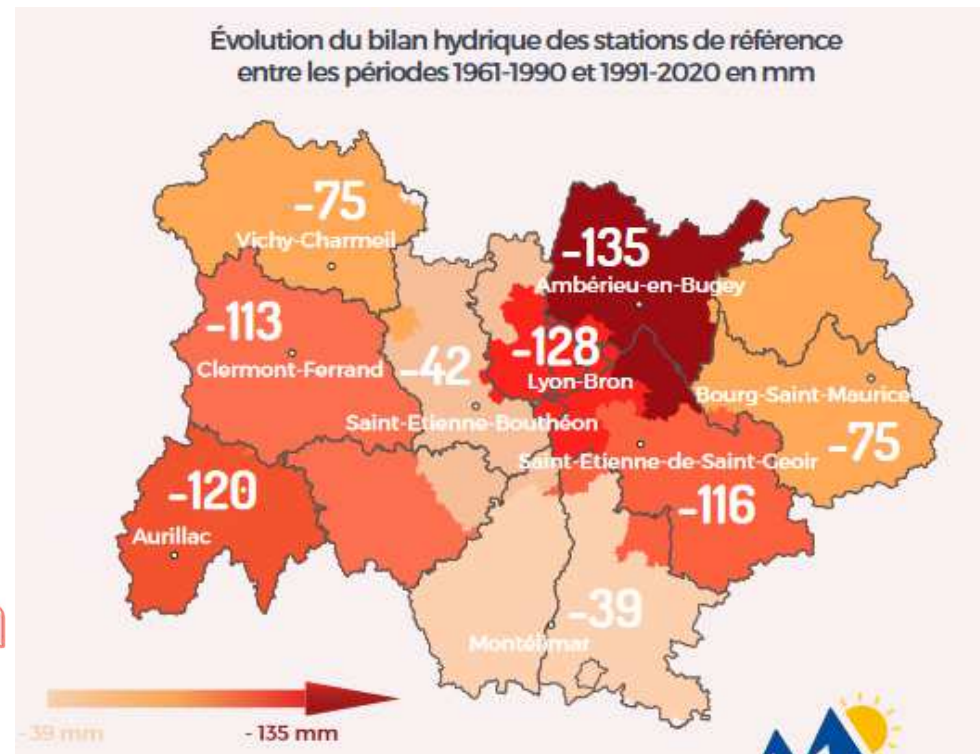
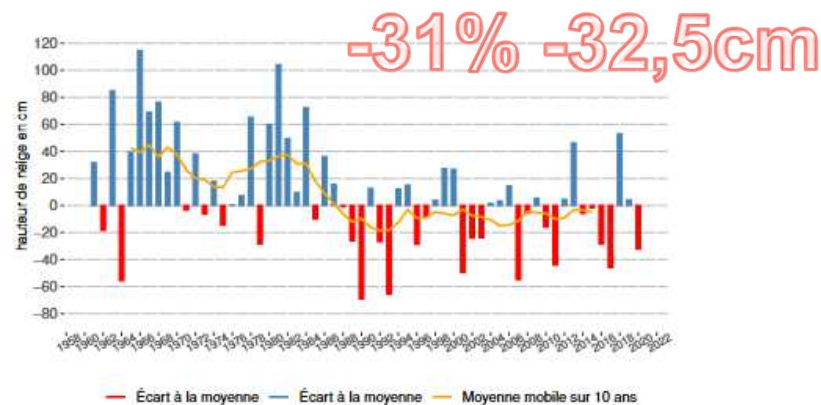
Ex évolution des températures moy. Annuelles

Écart à la moyenne 1981 - 2010 de la température moyenne annuelle à La Côte-Saint-André (°C, altitude 346 m)



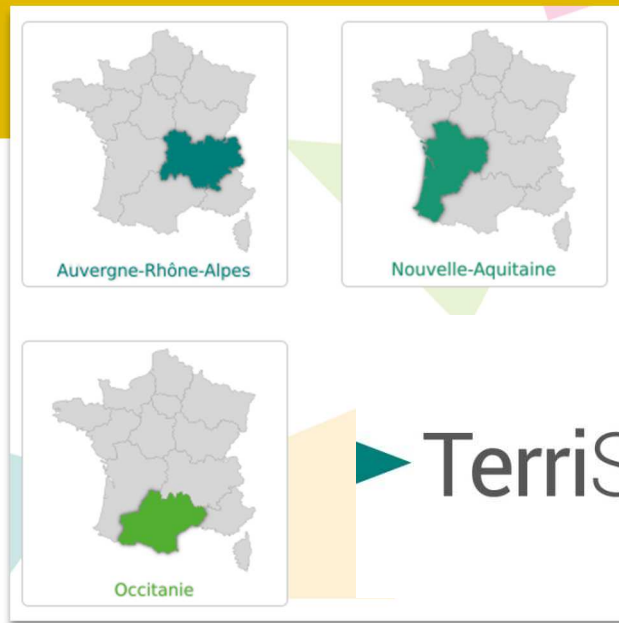
Ex. évolution de la hauteur de neige moy.

Écart à la moyenne 1981-2010 de la hauteur de neige moyenne à Col de Porte (cm, altitude 1325 m)



Source : données ORCAE, traitement AURA-EE, déc 2021

TerriSTORY

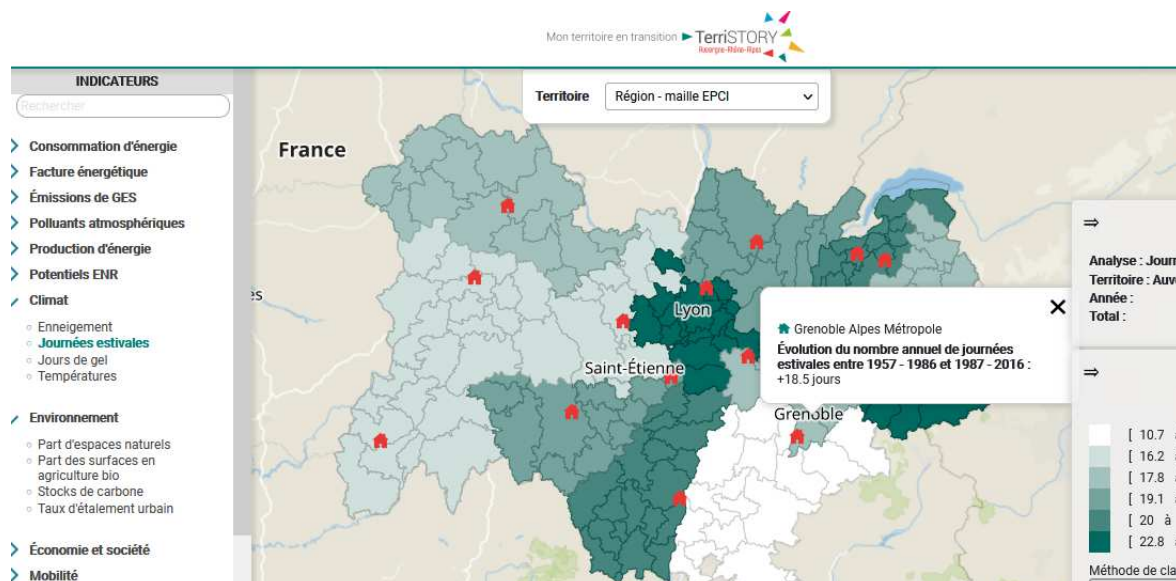


TerriSTORY

Outil partenarial
d'aide au
pilotage de la
transition des
territoires

<https://www.orcae-auvergne-rhone-alpes.fr/>

- ➔ Indicateurs multithématiques à différentes mailles territoriales
- ➔ Trajectoires énergie et GES
- ➔ Impacts environnementaux et socio-économiques
- ➔ Partage de stratégies territoriales entre acteurs
- ➔ Tableaux de bord pour piloter la transition





ClimaSTORY®

En images : <https://www.youtube.com/watch?v=kzNja9hwcco>



ClimaSTORY



**Un support ludique
d'animation d'une réflexion
collective**

En évolution vers un outil
d'accompagnement en lien
avec la méthode TACCT de
l'ADEME



**Un réseau d'animateurs
formés pour intervenir
auprès des collectivités**

TOUS PUBLICS	+10 TABLE DE 10	DE 3h À 6h
--------------	--------------------	---------------

<https://www.auvergnerhonealpes-ee.fr/passer-a-laction/adaptation-au-changement-climatique/climastory>

- **Créer une culture commune**
entre élus, entre services mais aussi avec d'autres publics : acteurs du territoire, habitants, CLD...
- **Mobiliser sur des moments forts de projet ou de réflexion**
 - Projets d'aménagement urbain ou du territoire
 - Réflexions sur le projet communal ou intercommunal
 - Animations participatives avec les acteurs ou habitants du territoire



Accéder à la liste des animateurs formés :

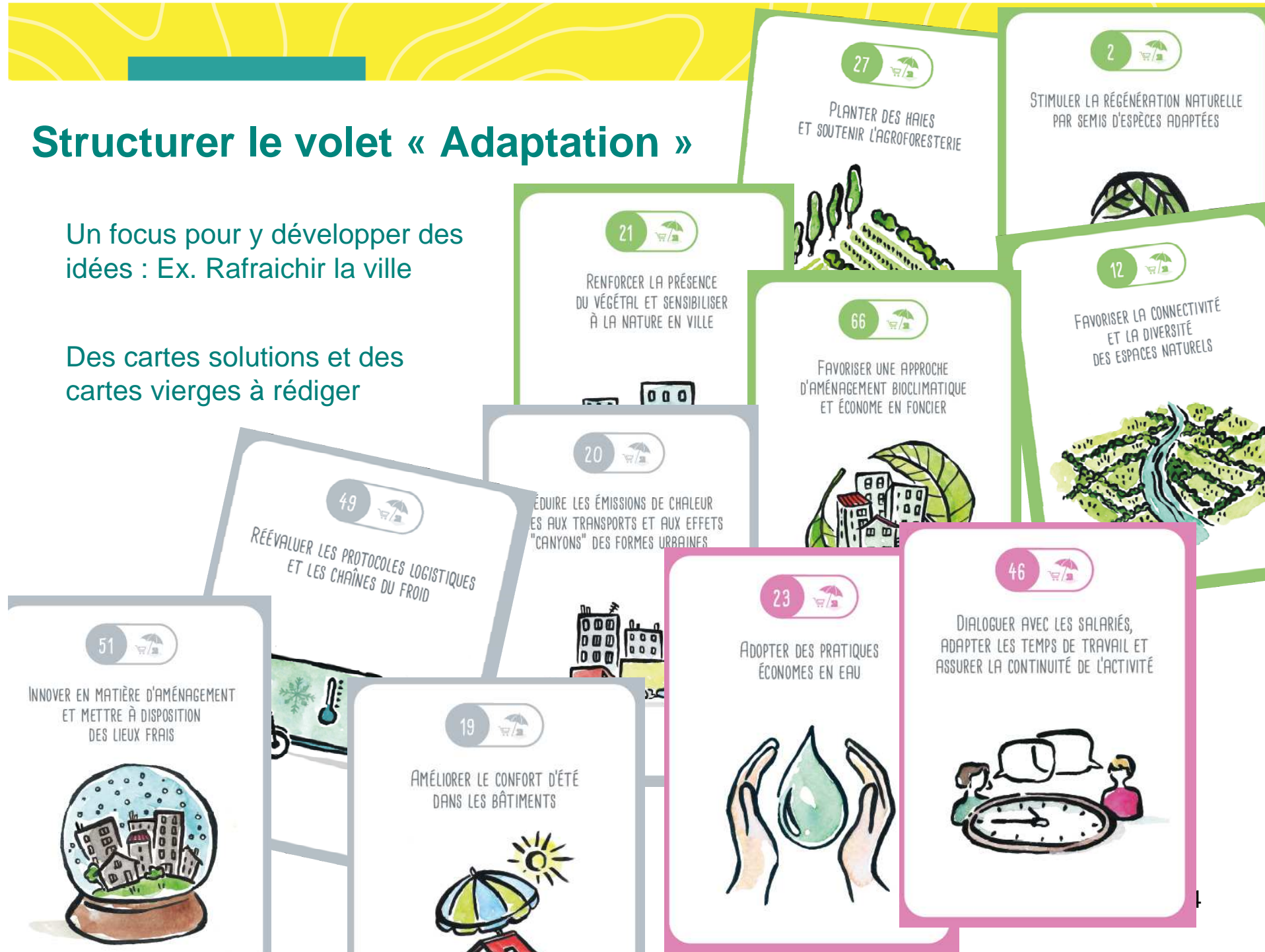
<https://www.auvergnerrhonealpes-ee.fr/passer-a-laction/adaptation-au-changement-climatique/climastory>

- Prochaine session « Devenir animateur ClimaSTORY® »
18 et 19 octobre 2022
à Villeurbanne
 - Inscriptions :
<https://www.asder.asso.fr/devenir-animateur-climastory/>
(à l'attention des structures privées et publiques d'accompagnement des collectivités)

Structurer le volet « Adaptation »

Un focus pour y développer des idées : Ex. Rafrachir la ville

Des cartes solutions et des cartes vierges à rédiger



Merci de votre attention !



Contact : Laurence Monnet
laurence.monnet@auvergnerhonealpes-ee.fr

www.auvergnerhonealpes-ee.fr

Avec le soutien de :



La Région
Auvergne-Rhône-Alpes

