



Forum du Plan Climat Air Energie métropolitain

Mardi 5 décembre 2023



**GRENOBLEALPES
MÉTROPOLE**

3

Parole aux Partenaires

Retour d'expériences
de partenaires engagés



→ Sobriété : retour sur l'hiver
2022 - 2023



Témoignage de

Céline ISSINDOU,
Grenoble-Alpes
Métropole

et de **David D'INCAU,**
Echirolles

Vers une Métropole sobre en énergie

Grenoble Alpes Métropole

Note en conseil du 18 novembre 2022

Habitants

- Métroénergies
- Ateliers sobriété chauffage ALEC
- Accompagnement habitants Villeneuve « bien vivre à 19°C »
- **Partenariat Voltalis**

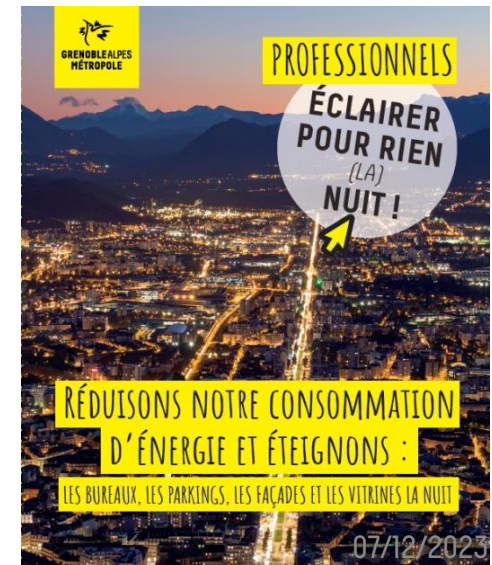


Communes

- 4 temps de travail collectifs dédiés (sobriété bâtiments)

Entreprises :

- Animations sobriété en zones d'activité
 - Focus éclairage privé (courrier, flyers, webinaires
- Mois de la Nuit)



MESURES DE SOBRIETE - patrimoine Grenoble Alpes Métropole

Hiver 2022/23 :

Baisse des températures de chauffage : viser 19°C
40 MWh économisés

Pas de chauffages électriques d'appoint
Pas de stat mais



Fermer les bâtiments administratifs 10 jours Noël
30MWh économisés



Les efforts des agents qui se sont adaptés à ces nouvelles conditions
TOP

40 points d'eau chaude sanitaire coupés
18MWh économisés

Réduction des plages horaires de chauffage, et chauffage réduit à 17h
40 MWh économisés

Schéma directeur immobilier énergie en cours

+ Actions patinoire et Aquapole

-20% d'économies d'énergie/hiver 21/22



On continue ! 2023/24 :
Partenariat RTE « Ecowatt »

Top départ pour le Concours CUBE flex



Dans le cadre du Championnat de France des économies d'énergie, Grenoble-Alpes Métropole a inscrit 3 bâtiments Président, Malraux et Polesud au concours CUBE flex. Premier challenge à relever : une journée test alerte rouge ce jeudi 30 novembre. On vous explique.

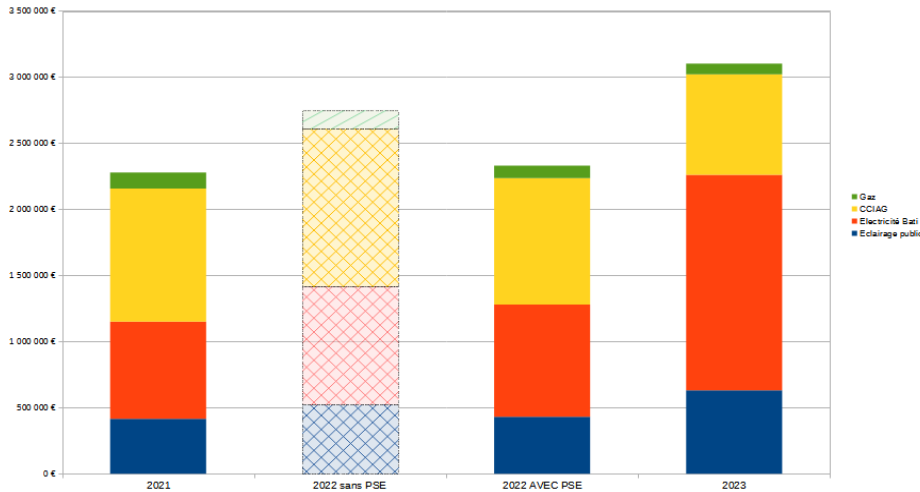
Plan de sobriété énergétique Ville d'Echirolles

Consommation de chauffage des 42 bâtiments principaux

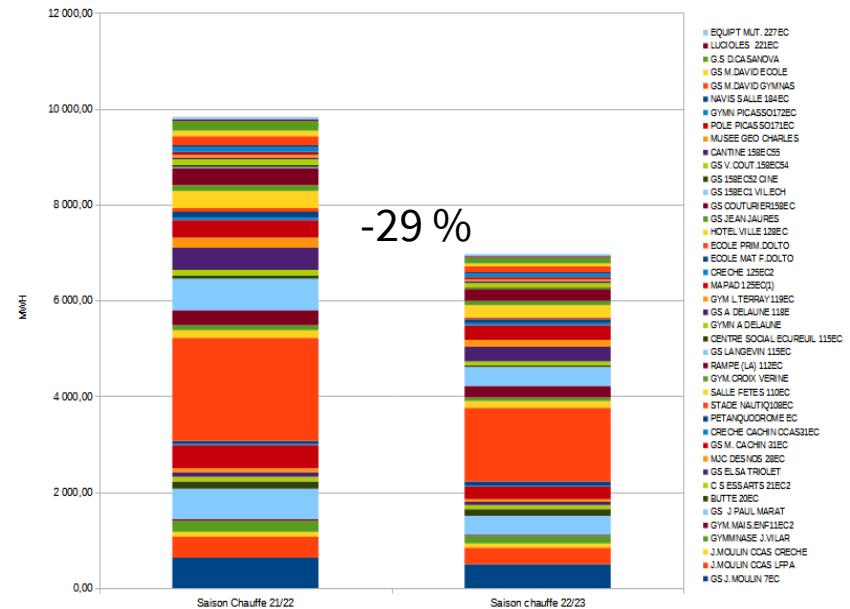
comparaison par saison chauffe octobre-avril

Facture énergétique : effet du plan de sobriété

Estimation 2023



Estimation du budget énergie et alertes fin 2021



Une baisse des consommations radicale
... à relativiser car des ajustements sont nécessaires
pour calibrer finement les régulations

Plan de sobriété :
mesures techniques et
ateliers « sobriété
énergétique et confort
d'usage »

Secteur	Actions	Période
Chauffage	Abaissement à 25°C de la température du bassin extérieur du stade nautique	Juillet 2023
	Abaissement des consignes à 19°C dans les bâtiments communaux (à l'exception des sites seniors et petite enfance) et 13°C dans les gymnases	Octobre 2023
	Passage en consigne hors gel les week-ends (12°C au lieu de 16°C)	Octobre 2023

Eclairage public : impact des extinctions

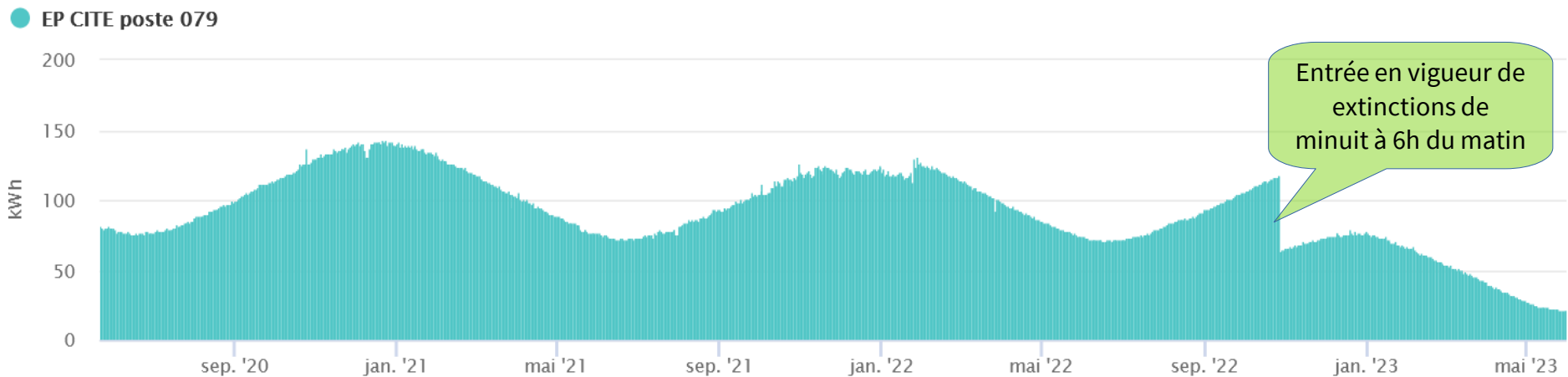
Ville d'Echirolles

Dans le cadre du plan de sobriété :

Secteur	Actions	Période
Éclairage public	Extinction de l'éclairage public de 0h00 à 06h00 dans les parcs et jardins, de 23h00 à 06h00 dans les bâtiments communaux et zones d'activité.	Août 2023
	Extinction de minuit à 6h du matin de l'ensemble de l'éclairage public, à l'exception des grands axes de circulation.	Octobre 2023

Le graphique de consommation du poste d'éclairage public 079 illustre clairement l'effet d'une coupure importante de l'EP à partir d'octobre 2022.

Ce décrochage de la consommation de l'EP est à minima de 45 % , et peut atteindre 70 % selon le site et le mois.



Cette évolution est constatée sur l'ensemble des postes d'éclairage public faisant l'objet d'une coupure totale.

→ Restauration collective
durable



Témoignage de

Léa RAVINET,
Grenoble-Alpes Métropole

de **Marion BURRE-ESPAGNOU,**
St Martin d'Hères

de **Fanny SAUDEMONT** et de
Juliette PLUNIAN, Seyssins

Grenoble-Alpes Métropole et le PAiT



→ A l'échelle métropolitaine

- Projet Horizon Europe « Food Trails »
- 11 communes volontaires
 - Projet systémique de transformation
 - Mise en réseau

→ A l'échelle du PAiT

- Projet collectif co-financé via le Plan de Relance
- 19 communes participantes
 - Sessions d'accompagnement ponctuelles
 - Echanges entre pairs

Financé par

Saint-Martin d'Hères

La fiche d'identité

- 2 200 repas/jour
- En régie (cuisine centrale)
- Objectif : 50 % de bio/local



Le projet et les actions phares

Coordination des actions qui convergent vers une restauration scolaire durable

- **Travail « dans l'assiette »** : qualité et provenance des produits (local, bio, autres labels), moins de produits ultra transformés, plus de produits bruts, gaspillage stabilisé (-35 % depuis 2018)
- **Travail « autour de l'assiette »** : 50 agents formés (tous corps de métier), 1 000 enfants sensibilisés par des professionnels communaux (diététicienne, infirmières, cuisiniers), plus de 50 parents lors de l'opération « parents à table »

Seyssins

La fiche d'identité

- 600 repas/jour
- En gestion concédée
- 70 % produits locaux



Le projet et les actions phares

Travail en transversalité entre services au sein de la Collectivité vers une restauration collective plus durable

- **Travail « dans l'assiette »** : Politique nutritionnelle engagée dès la rédaction du cahier des charges (traçabilité des produits, labels, fait-maison) et moyens d'évaluation.
- **Travail « autour de l'assiette »** : Travail collaboratif entre les élus, les parents et les services ; lutte contre le gaspillage alimentaire (pesées des déchets, sensibilisation...); Formation des agents sur le terrain.

→ Les acteurs de la
culture s'engagent

HEXAGONE



Témoignage de

Jérôme VILLENEUVE,
Hexagone

→ Fresque du climat élus
et chefs de services



Témoignage de

Jean-Yves PORTA, Maire
de Vaulnaveys-le-Haut

et de

Marjorie ASSELINEAU,
Directrice Générale des
Services