

PONT-DE-CLAIX

Plan Climat Air Énergie

Métropolitain

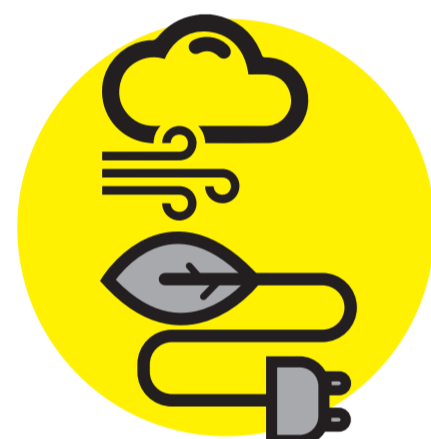
**Jouons
collectif
pour
le climat**

BILAN 2023

ACTIONS PHARES



Désimperméabilisation et végétalisation de la cour d'école Saint-Exupéry : Des travaux de végétalisation de la cour de l'école élémentaire Saint-Exupéry ont été menés à l'Été-Automne 2023 afin de la végétaliser et désimperméabiliser 100% de sa surface (15 arbres plantés en plus des 4 existants). Le projet a été mené en concertation avec les enfants et les équipes enseignantes qui ont participé à sa conception. Il engendre des gains d'espaces de fraîcheur de 1750 m² et une infiltration d'eau accrue sur toute la parcelle. Le projet visait à favoriser une utilisation non genrée, l'inclusion de tous les enfants en lien avec le projet éducatif de la ville.



Sensibilisation vélo. Afin de préparer les habitants et les enfants à la ZFE la ville a mis en place différentes actions comme : développement du savoir rouler dans les écoles, stages de remise en selle pour les habitants, animation Faites du vélo à Pont de Claix.



Plan de rationalisation des équipements par le service vie associative. Un travail a été effectué pour réduire le temps d'usage de certains bâtiments en soirée et les week-ends, associés avec

des temps de sensibilisation dédiés dans chaque équipement pour échanger, instauration des écogestes pour rendre chacun acteur de la sobriété énergétique a été réalisé.

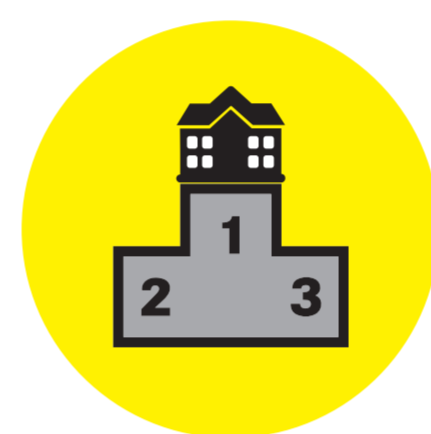


Schéma Directeur de l'Immobilier et de l'Énergie. En partenariat avec l'ALEC et accompagnée par la société Espelia, la municipalité a cette année finalisé un important travail de définition d'une feuille de route d'interventions pour les prochaines années, intégrant notamment des enjeux de rénovation énergétique, de nécessité de requalification, mais également de confort d'usage et d'optimisation des occupations.



Diminution des consommations. Mise en place d'un plan de sobriété pour réduire de façon significative les consommations énergétiques de la ville : réduction des températures de consigne (19 degrés pour tous les bâtiments administratifs et scolaires et 14 à 18 degrés pour les bâtiments à usage sportif) pour un total de 15% d'économies sur la consommation liée au chauffage, et extinction nocturne de 00h à 05h pour environ 45% d'économies sur la consommation liée à l'éclairage public.

ORGANISATION ET MOYENS

Création d'une Direction Générale Adjointe à la Transition Écologique et Énergétique en 2021 avec un DGA, une chargée de mission transition écologique en charge du suivi et de l'animation du plan climat et un chef de projet transition énergétique recruté en septembre 2022 en charge de la mise en place de projet en faveur de l'amélioration de la performance de notre parc bâti, de l'augmentation du recours aux énergies renouvelables et du suivi des consommations énergétiques de la Ville en lien avec un plan de sobriété énergétique.

INFOS COMMUNALES

Date d'engagement : 2005
Réengagement délibéré le : 25.11.2021
Nombre d'agents/salariés : 552
Nombre d'habitants : 10 792
Élu référent : Gilbert Bonnet
Contact : Linda Cherchari - linda.cherchari@ville-pontdeclaix.fr
Rémi Salles - remi.salles@ville-pontdeclaix.fr

Avancement de la mise en œuvre du plan d'actions

