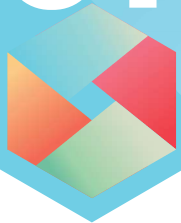




FORUM

DU



PLAN AIR ÉNERGIE CLIMAT
GRENOBLE-ALPES MÉTROPOLE



Claix

PARCOURS 3

ACTIONS PHARES



2018

Maîtrise d'usage des bâtiments : asservissement du chauffage de la salle de spectacle Le Déclic au logiciel de réservation des salles



Poursuite de la démarche d'optimisation des éclairages intérieurs dans les bâtiments communaux



Changement de la chaudière de l'école de musique



Plan lumière : remplacement des luminaires existants à fortes puissances par des leds gradables et installations d'horloges astronomiques



Généralisation du tri sélectif dans les bâtiments communaux

Participation dispositifs Grenoble-Alpes Métropole : gaspillage alimentaire des cantines I,2, Tri Écoles



Élaboration d'un plan de gestion différenciée des espaces publics communaux



2017

Création d'un référentiel de températures moyennes de chauffe à délivrer dans les bâtiments selon la nature des locaux et l'occupation



Mise en place d'un affichage pédagogique pour accompagner la gestion du chauffage dans les bâtiments multiactivités : gymnases et salle des fêtes



Rénovation de l'éclairage du Gymnase G. Pompidou (Baisse des puissances installées, gain éclairage naturel, asservissement et détection présence)



Réalisation de mesures QAI dans l'Espace Petite Enfance



Plan lumière : Création d'une typologie d'éclairage selon les espaces (rural, périurbain, urbain, hypercentre patrimonial). Modulation 50% sur led



Accompagnement à l'installation d'une maraîchère (production de plants) sur un terrain communal avec vente directe

ORGANISATION ET MOYENS

Un groupe de travail réunit les élus et les techniciens de la Direction Technique Aménagement et Environnement.

ZOOM CLAIX

Engagement dans le Plan Air Énergie Climat Local : 2005 / Parcours 3
190 agents
7828 habitants
Élu référent: Bertrand LACHAT
Contact: Aurélie POSTOLY (aurelie.postoly@ville-claix.fr)
www.ville-claix.fr/



OBJECTIFS 2014 - 2020

Consommation d'énergie :

-13%

Emissions de CO₂ :

-14%

POLLUANTS ATMOSPHÉRIQUES

NOx (oxydes d'azote) :

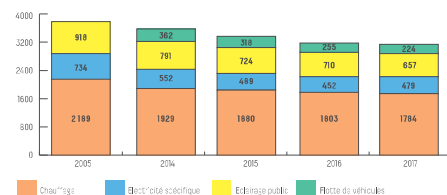
-23%

PM10 (particules fines) :

-22%

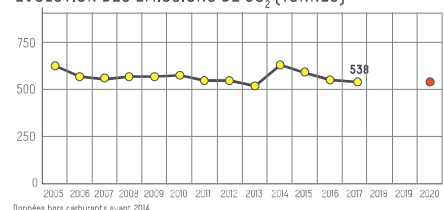
PATRIMOINE COMMUNAL

ÉVOLUTION DES CONSOMMATIONS D'ÉNERGIE (MWH)



ÉVOLUTION PAR RAPPORT À L'ANNÉE DE RÉFÉRENCE 2014 : **-13,4 %**

ÉVOLUTION DES ÉMISSIONS DE CO₂ (TONNES)



Données hors carburants avant 2014.

ÉVOLUTION PAR RAPPORT À L'ANNÉE DE RÉFÉRENCE 2014 : **-14,1 %**

Données susceptibles d'évoluer (en cours de consolidation)