

Programme local de prévention des déchets

Accompagner les communes pour la réduction de leurs déchets

Jeudi 6 mai 2021

Objectif et déroulé du temps d'échange



Comment accompagner les communes dans la réduction de leurs déchets ?

Temps 1

Poser le cadre / informer

- Présentation du contexte : SDD et PLP
- Etat des lieux de la prévention des déchets

Temps 2

Les dispositifs déjà lancés

- Vos retours sur les dispositifs en cours ou achevés

Temps 3

Propositions et pistes d'actions

- Vos thématiques prioritaires
- Echanges sur des exemples venus d'ailleurs

Temps 4

Échanges libres



Tour de « table »

Référents communaux présents

- GLENAT Anne - Le Gua - Elue développement durable
- BUISSON Jérôme – Notre Dame De Mésage - Maire
- RIGAULT Pascale – Veurey Voroize - Maire
- MAY Jean Michel – Veurey Voroize – Elu Cadre de vie
- POSTOLY Aurélie- Claix - Service environnement et risques
- CARRIER François – Meylan - Service Transition Ecologique
- ROUSSET Emilie – Echirolles - Service environnement et DD
- FONTENAS Anne - Fontaine – Projets transversaux
- VERDON Céline - La Tronche – Service aménagement durable
- SCARABELLI Fabien – St-Egrève - Mission Transition Écologique et Démocratie
- BURE ESPAGNOU Marion – St-Martin-d’Hères - Service environnement
- MUSUY Guilhem – St-Martin-Le-Vinoux - Services techniques
- BELKARAOUIA Mustapha – Eybens – Direction Transition Ecologique

Tour de « table »

Référents GAM direction déchets présents et contacts

- COIFFARD Lionel – Vice Président en charge de la prévention, de la collecte et de la valorisation des déchets.
- DESOUZA Rachel – Responsable Mission Planification - 04 57 04 43 65 rachel.desouza@grenoblealpesmetropole.fr
- AUBERT Clémence – Chargée de mission concertation/ contrat d'objectif économie circulaire - 04 76 59 28 22 - clemence.aubert@grenoblealpesmetropole.fr
- OUTTIER Aurélie – Chargée de redevance spéciale - 04 56 58 51 06 - aurelie.outtier@grenoblealpesmetropole.fr
- MOLLET Stéphanie – Chargée de mission prévention des déchets - 04 76 59 58 80
stephanie.mollet@grenoblealpesmetropole.fr
- SILLITI Lucile – Technicienne compostage - 04.56.58.52.21 - lucile.sillitti@grenoblealpesmetropole.fr
- BOULLLOUD Didier – Technicien compostage - 04 56 58 52 55 - didier.boulloud@grenoblealpesmetropole.fr
- KOVACS Gergö – Responsable équipe messagers du tri - 04.57.04.35.10 - gergo.kovacs@grenoblealpesmetropole.fr
- BELUZE Mathilde (animatrice GT) – Chargée de mission prévention des déchets - 04 57 04 43 36 -
mathilde.beluze@grenoblealpesmetropole.fr

Autres contacts utiles

- Responsable service exploitation des déchèteries : Amélie Olivier - 04 56 58 52 11
amelie.olivier@grenoblealpesmetropole.fr
- Responsable déploiement tri des déchets alimentaires : Véronique Berger -
04 76 59 56 94 - veronique.berger@grenoblealpesmetropole.fr

Responsables des groupements de collecte (en charge de la gestion opérationnelle de la collecte)

- Sud : David Guillaud-Bataille – 04 56 58 52 14
david.guillaud-bataille@grenoblealpesmetropole.fr
- Grand-Sud : Amandine Romary – 04 56 58 52 15
amandine.romary@grenoblealpesmetropole.fr
- Nord-Est : Nadir Arab - 04 76 59 28 55
nadir.arab@grenoblealpesmetropole.fr
- Nord-Ouest : Karim M'rad – 04 76 59 58 86
karim.mrad@grenoblealpesmetropole.fr

Introduction Lionel Coiffard

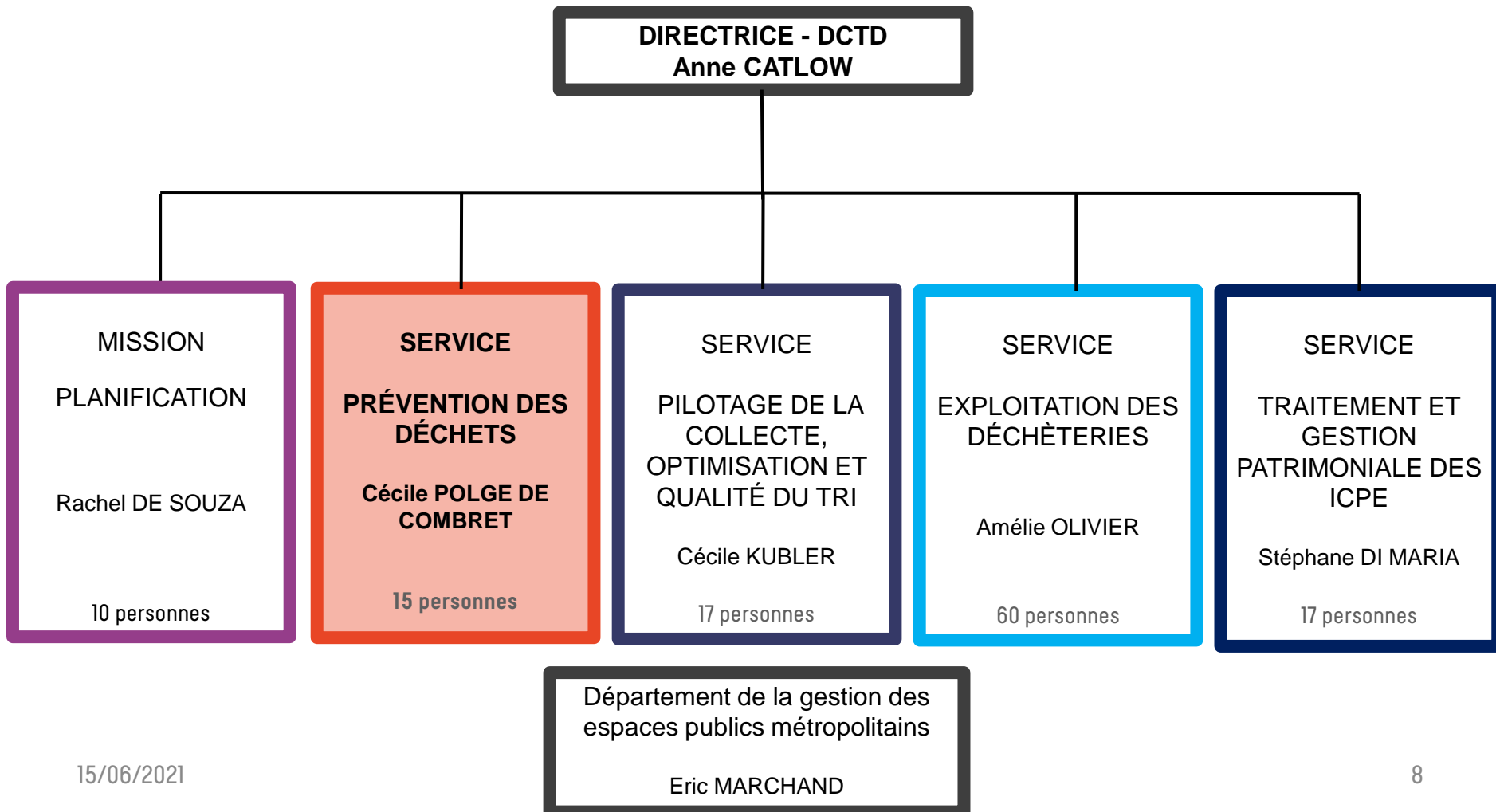
Vice Président en charge de la prévention, de la collecte et de la valorisation des déchets de Grenoble-Alpes Métropole

1

La prévention des déchets sur la Métropole

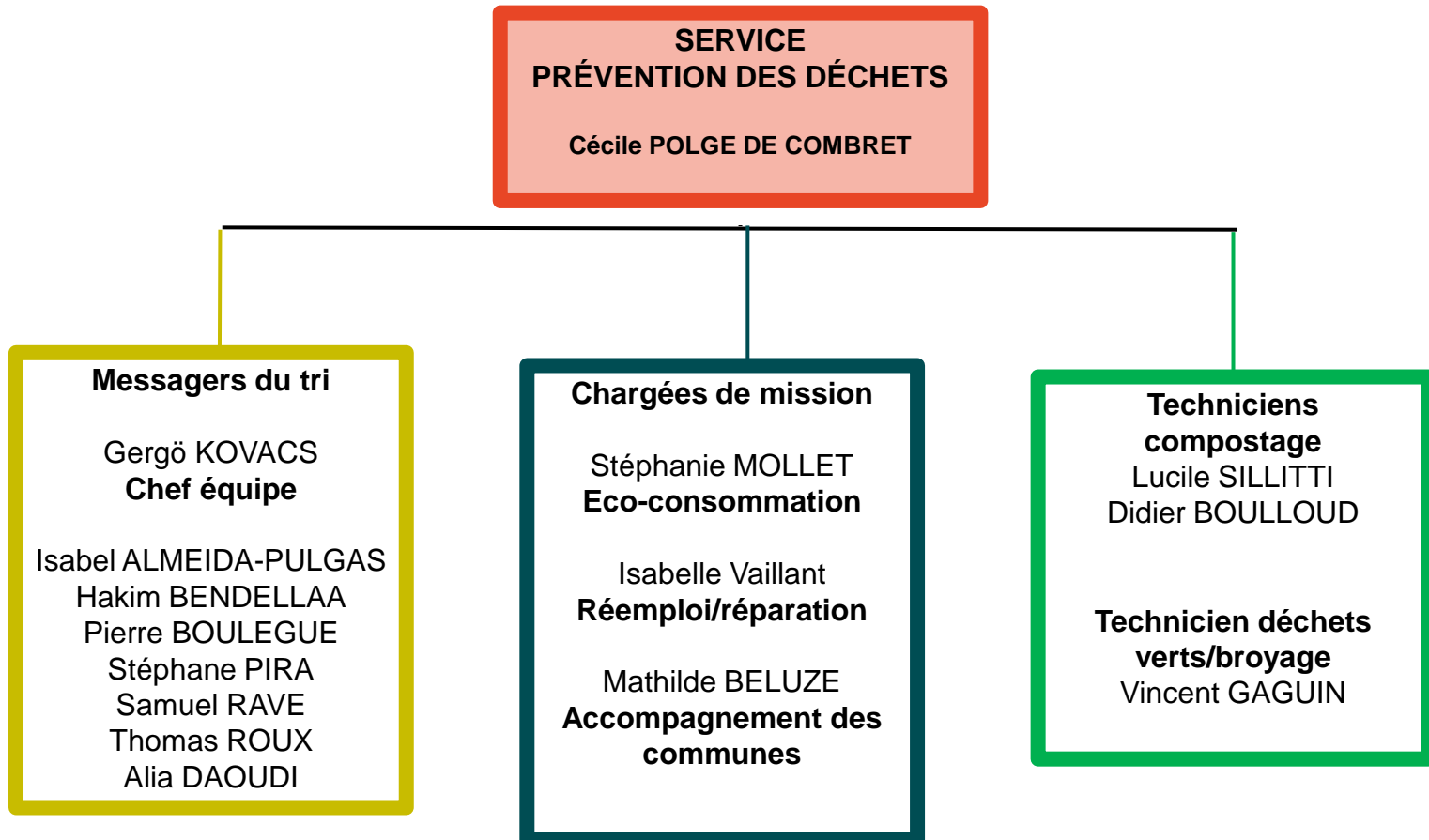
Direction de la collecte et du traitement des déchets

Qui fait quoi ?



Direction de la collecte et du traitement des déchets

Qui fait quoi ?



CONTEXTE

2013 : 1^{er} Programme Local de Prévention (PLP) des Déchets de la Métropole
(9% de déchets en moins sur la période 2012-2017)

Novembre 2017 : Schéma Directeur Déchets

fixe des objectifs de réduction ambitieux :

- 50% sur la poubelle grise
- 20 % sur l'ensemble des déchets soit **54kg/hab.**



Notre ambition
pour 2030

ORDURES
MÉNAGÈRES :
- 50 %

DÉCHETS
MÉNAGERS ET
ASSIMILÉS :
-20 %

2019 : Plan Régional de Prévention et Gestion des Déchets

fixe pour objectif – 50 kg/hab de déchets ménagers entre 2019 et 2031

2020 : La Métropole doit se doter d'un nouveau PLP pour décliner de manière opérationnelle les objectifs du schéma directeur déchets et répondre aux exigences réglementaires.

ETAPES DU PLP

**Novembre
2020**

Lancement de
la démarche en
conseil
métropolitain

Groupes de
travail et
rédaction des
fiches actions

Adoption du
PLPDMA par le
conseil
métropolitain



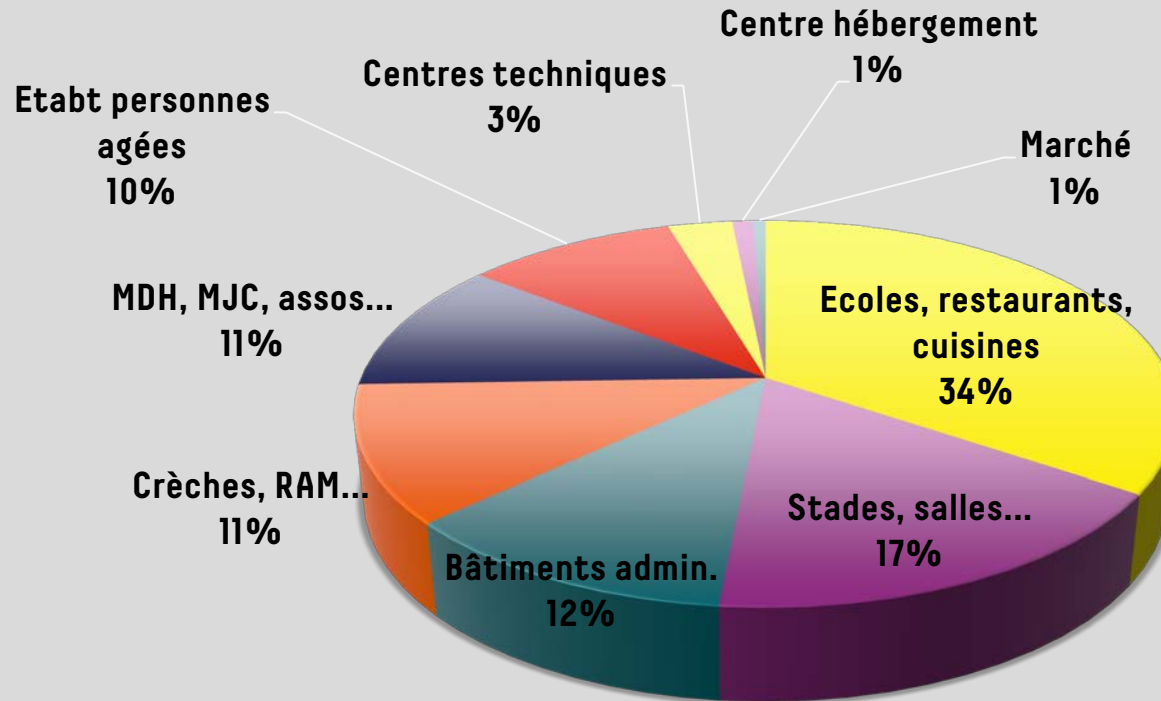
**Janvier-
Février 2021**

Réalisation de
l'état des lieux
et
présentation à
la CCES

Consultation
du public.
Soumission des
remarques du
public à la
CCES.

Origine des déchets communaux

Analyse des données de redevance spéciale 2019



!! Ne contient pas les déchets issus des CTM (collectés en bennes Métro ou déposés en déchèterie pro) !! Chiffres en cours de consolidation.

2

Dispositifs en cours

Vos retours

Principaux dispositifs en cours pour les communes

Vos retours

Subvention pour équipements tri/réduction (dispositif terminé)

→ Connaissez-vous ce
dispositif ?

Oui : 89% - Non : 11%

→ Est-ce adapté à votre
commune ?

Oui : 100%

→ Note globale : 4,4/5

Pack éco-événement

→ Connaissez-vous ce
dispositif ?

Oui : 89% - Non : 11%

→ Est-ce adapté à votre
commune ?

Oui : 40% - Moyen : 60%
Non : 0%

→ Note globale : 2,5/5

« 1, 2, tri, écoles »

→ Connaissez-vous ce
dispositif ?

Oui : 89% - Non : 11%

→ Est-ce adapté à votre
commune ?

Oui : 40% - Moyen : 40%
Non : 20%

→ Note globale : 3,4/5

Principaux dispositifs en cours pour les communes

Vos retours

Formation agents espaces verts

→ Connaissez-vous ce dispositif ?

Oui : 44% - Non : 56%

→ Est-ce adapté à votre commune ?

Oui : 80% - Moyen : 20%

→ Note globale : 3/5

Prêt de broyeurs à végétaux

→ Connaissez-vous ce dispositif ?

Oui : 78% - Non : 22%

→ Est-ce adapté à votre commune ?

Moyen : 60% - Non : 40%

→ Note globale : 3,2/5

Collecte éphémère de textiles

→ Connaissez-vous ce dispositif ?

Oui : 89% - Non : 11%

→ Est-ce adapté à votre commune ?

Oui : 100%

→ Note globale : 3,6/5

Qq remarques sur les dispositifs

→ **Prêt de broyeurs** : gros broyeurs peu adaptés à la zone urbaine (pas « rentable » d'un point de vu temps agent/nb de personne empruntant le broyeur). De + question essentielle car le développement du compostage en ville nécessite l'apport de broyat.

Réponse : Dispositif initialement lancé pour communes rurales. Pour les communes urbaines, une nouvelle offre de prêts de petits broyeurs électriques sera lancée à l'automne 2021 avec une nouvelle plateforme de réservation facilitant la gestion de cette étape.

→ **« 1, 2, tri, écoles! »** : attention de bien intégrer l'ajout du tri des déchets alimentaires.

Réponse : oui en effet le tri des déchets alimentaires à été ajouté dans les étapes du diagnostic d'« 1, 2, tri, écoles! » lorsque les restaurants scolaires sont impliqués.



Des propositions à étudier ensemble

Quelles cibles ? Quels dispositifs ?



Pour la suite...

Une proposition d'accompagnement via deux entrées



1. Des actions thématiques ciblées

- Obj. : Résoudre des pbq
 - Sur 1 ou +sieurs années
- *Quelles priorités selon vous pour ces actions ?*



2. Un dispositif plus transversal

- Obj. : Lancer une dynamique
 - Effet levier & mise en réseau
 - Capitalisation de qq expériences
- *Vos retours sur une proposition.*



Des propositions à étudier ensemble

3

QUELLES CIBLES ?

*Pour des actions thématiques
ciblées*



3.A. Des actions thématiques

Priorisation des cibles d'accompagnement

Sur quelles thématiques auriez-vous besoin d'aide en priorité ?

Résultats du classement :

- 1 • Déchets des restaurants scolaires
- 2 • Déchets des groupes scolaires (hors restauration)
- 3 • Déchets des espaces verts
- 3 • Déchets des bâtiments administratifs
- 3 • Déchets de marché
- 4 • Commande publique durable
- 5 • Déchets de cimetière
- 6 • Déchets évènementiels



3.A. Des actions thématiques

Priorisation des cibles d'accompagnement

Sur quelles thématiques auriez-vous besoin d'aide en priorité ?

Résultats du classement :

Autres cibles proposées :

- Suppression des logettes sur l'espace public
- Déchets collectés sur l'espace public (propreté urbaine, dépôts sauvages,...)
- Déchèteries des services techniques
- Encombrants
- Déchets de camping ou lieu d'accueil
- Aide pour la récupération de matériaux de déconstruction des bâtiments

Des propositions à étudier ensemble

3.B

ETUDE D'UN DISPOSITIF TRANSVERSAL

Pour lancer la dynamique



3.B. Un dispositif plus transversal

Présentation d'un dispositif existant

Le défi des communes zéro déchet en Wallonie



COMMUNES
ZÉR@ DÉCHET
- WALLONIE -



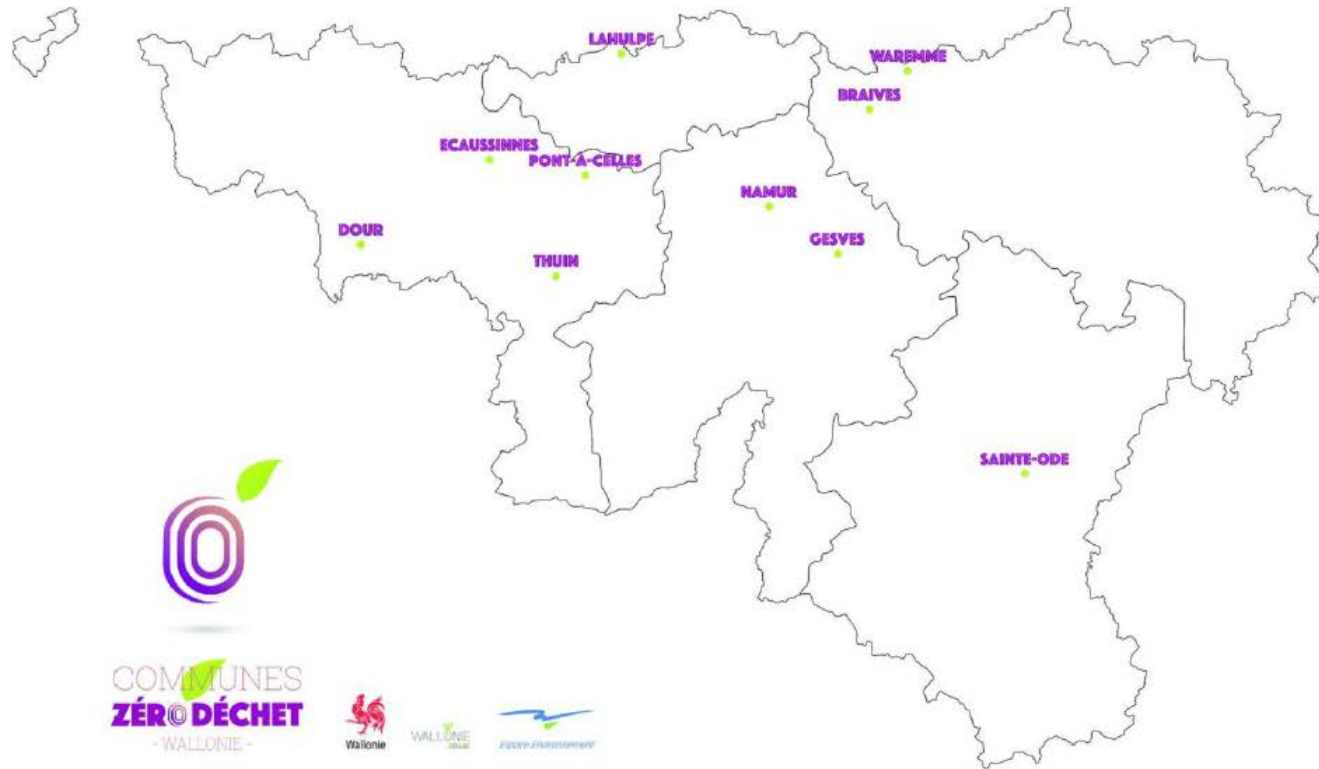
**Retour sur l'expérience
Wallonne**

19/11/2019



Présentation d'un dispositif existant

Avril 2017 - Sélection 10 Communes ZD1



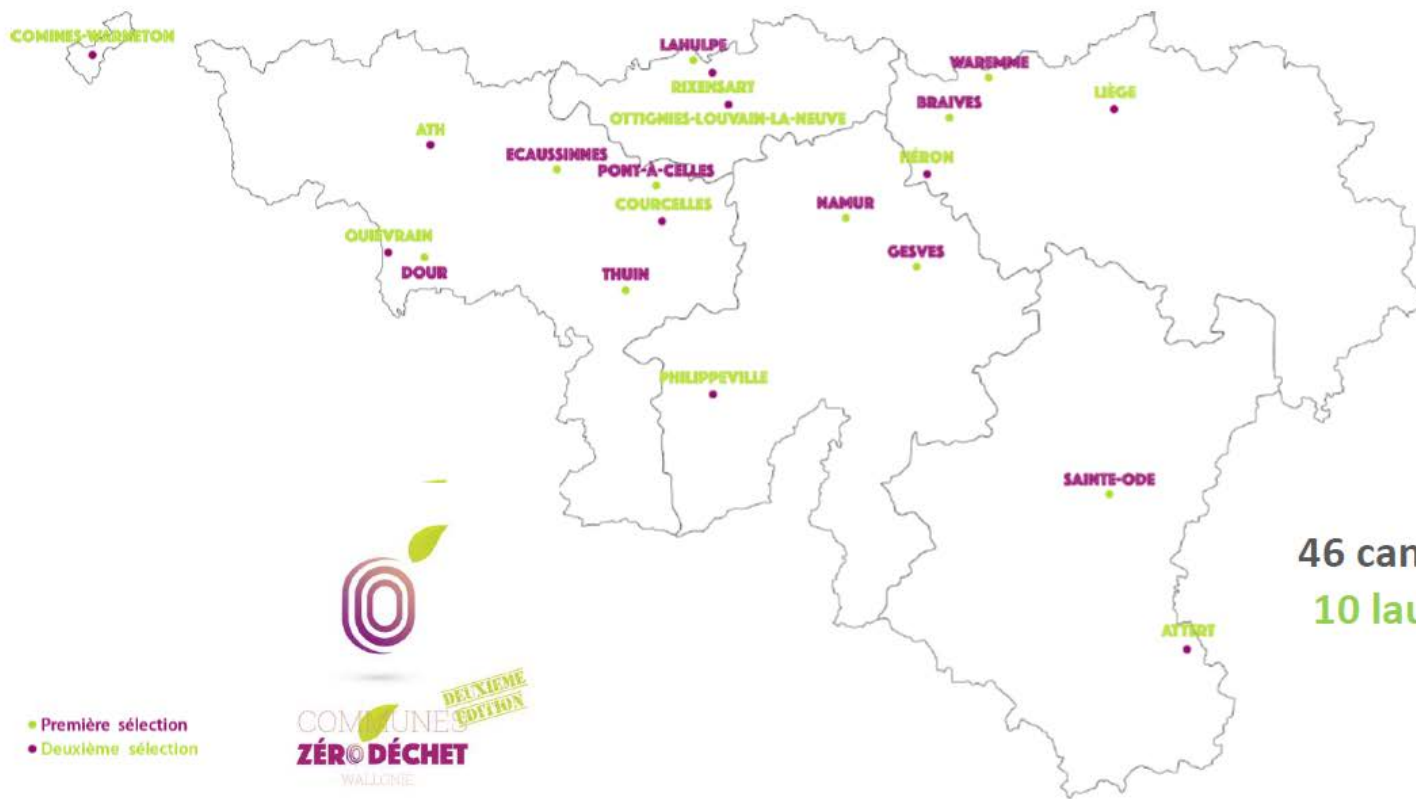
53 candidats
10 lauréats





Présentation d'un dispositif existant

Avril 2018 - Sélection 10 Communes ZD2



46 candidats
10 lauréats

Présentation d'un dispositif existant





3.B. Un dispositif plus transversal

Présentation d'un dispositif existant

Animation des Comités de pilotage Formations élus et techniciens



Présentation d'un dispositif existant



Aperçu d'actions de terrain

- **Actions d'éco-exemplarité**
 - Eco-Team ou GT interne Zéro Déchet
 - Compostage (sites communaux et écoles)
 - Formation du personnel d'entretien
 - Animations et sensibilisation lors d'événements
 - Gobelets réutilisables
 - Give-box





Présentation d'un dispositif existant

Aperçu d'actions de terrain



▪ Actions dans les écoles

- Complémentarité avec
- Installation de composts
- Poulaillers
- Collation ZD, gourdes...



et Intercommunales



Présentation d'un dispositif existant



Aperçu d'actions de terrain

- Défis Familles Zéro Déchet



► 1 kit de démarrage offert



Fabrication de produits ménagers



Gaspillage alimentaire
tri des déchets



Salle de bain zéro déchet

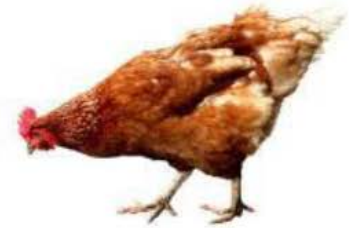
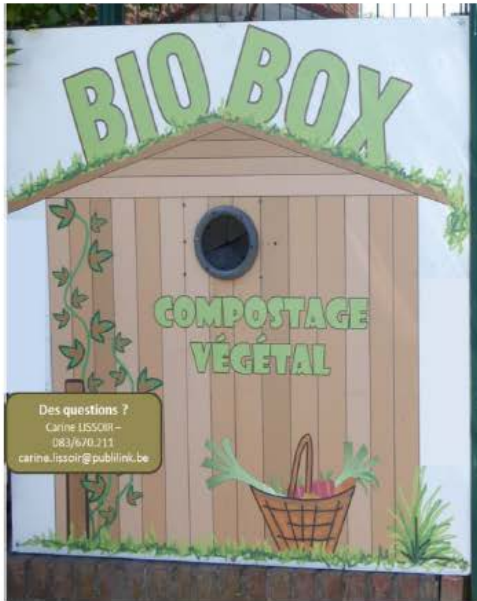


Présentation d'un dispositif existant



Aperçu d'actions de terrain

- Compostage et déchets organiques



Espace Environnement

Présentation d'un dispositif existant

Aperçu d'actions de terrain

■ Réemploi / Réparation

- Installation de Give Boxes ou boîtes à livres
- Repair café (en collaboration avec d'autres acteurs)
- ...

■ Eau du robinet



Samedi 8 septembre 2018
14h-17h - Pichelotte

Venez faire réparer vos petites affaires au

 Repair Café

GRATIFERIA
Marché Gratuit
Partagé de la Pichelotte, gratifieria

Ateliers:
petits électros,
informatique,
couture,
lainages

Animation enfants,
présence du groupe Zéro
Déchet Gesves et de la
Commune, visites du Jardin
Partagé de la Pichelotte,
gratifieria

INFOS : PCS de Gesves – 083 670 344 – pcs@gesves.be

VILLE DE THUIN

 ZÉRO DÉCHET
THUIN

L'EAU DU ROBINET,
QUE DES AVANTAGES POUR VOUS ET VOTRE PORTEFEUILLE !



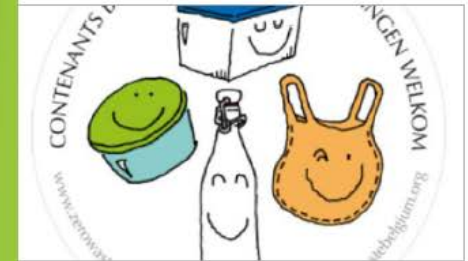
L'eau du robinet est très économique à l'achat et son impact environnemental est 450 fois moins important que l'eau embouteillée (selon une étude de la Société Suisse de l'Industrie du Gaz et des Eaux publiée en 2015).

Présentation d'un dispositif existant



Aperçu d'actions de terrain

Collaboration des commerçants locaux



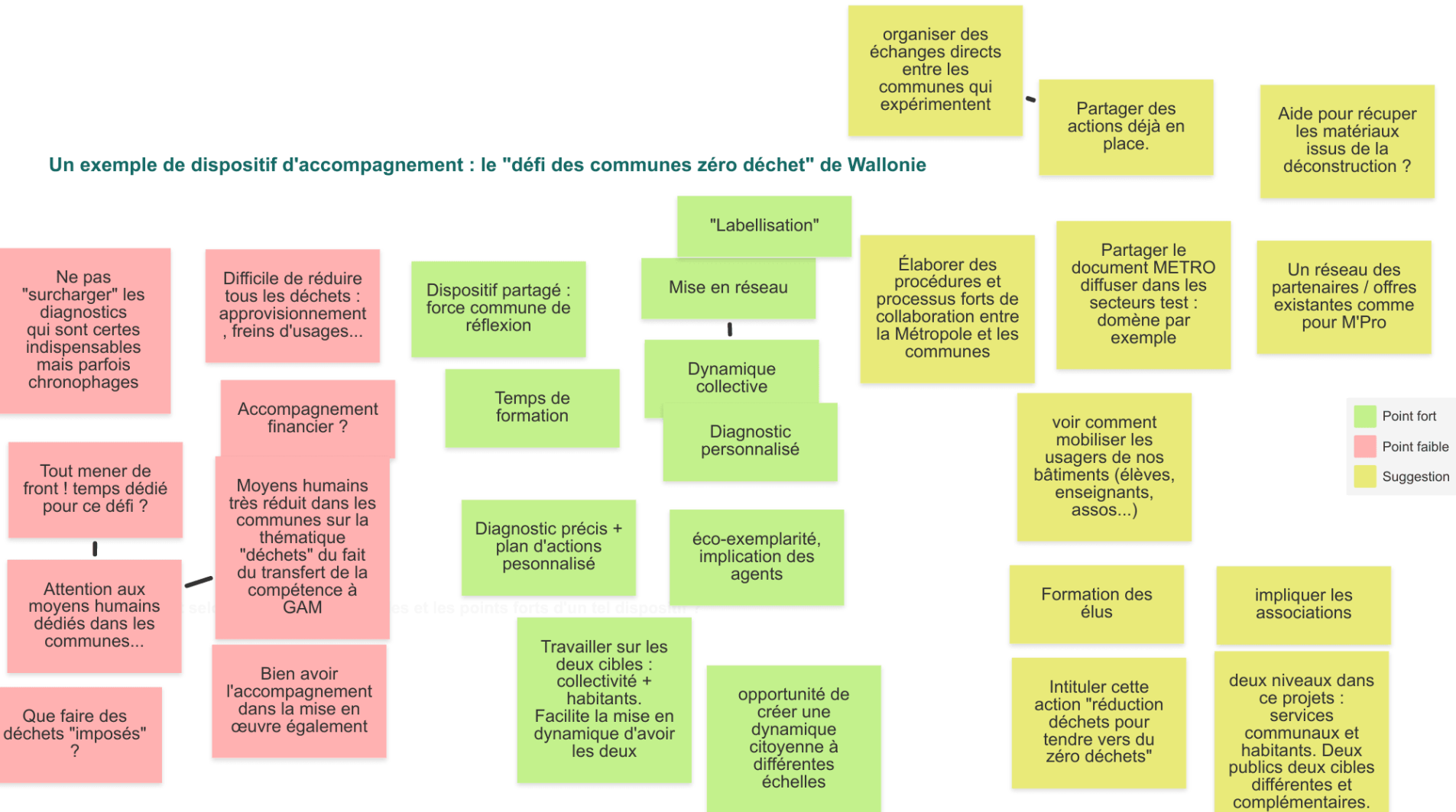
Autocollant « Conteneurs bienvenus » sur la vitrine/le comptoir de la quasi-totalité des commerces du village



3.B. Un dispositif plus transversal

Vos retours sur ce type de dispositif

Un exemple de dispositif d'accompagnement : le "défi des communes zéro déchet" de Wallonie



3.B. Un dispositif plus transversal

Autre proposition – en interne

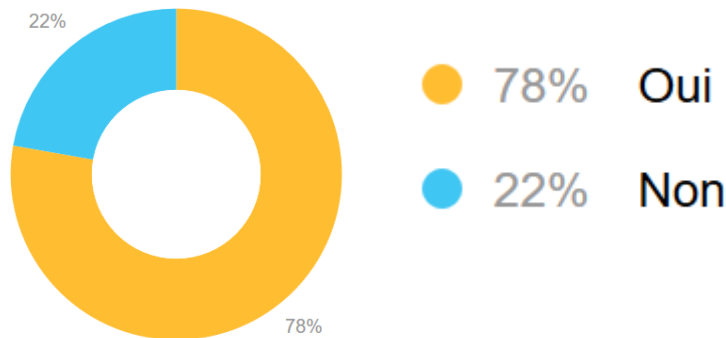
Un « serious game » sur la prévention pour les agents

Dans une moindre mesure :

- Jeu sous forme de défis pour impliquer les agents des communes,
- En équipes de 2 à 5 personnes, sur plusieurs semaines,
- Des énigmes et des défis zéro déchets,
- Partage d'éco-gestes simples, de façon ludique.



Seriez-vous intéressé si ce jeu est développé ?



3.1.C

QUELLE COMMUNICATION ?

Pour toucher les communes

Concernant la communication...

Vos réponses à cette dernière question !

Quels sont les moyens de communication les plus adaptés selon vous, lors du lancement de nouveaux dispositifs, ou pour relance sur les dispositifs en cours ?

1. Email aux référents environnement
2. Courriers aux maires
3. Email aux DGS
4. Autres ? En réunion comme aujourd'hui!

**Avez-vous des questions,
des remarques, des
propositions... ?**

VOS QUESTIONS & REMARQUES 1/2

- Il serait intéressant de s'inspirer du dispositif M'Pro à destination des entreprises. En plus des contacts prestataires/fournisseurs, la dynamique "club M'pro" serait également intéressante à reproduire sur la thématique des déchets (points d'actu et partages d'expériences).
- Organiser des réunions de réseau récurrentes, de 1 à 3 fois par an, sur la thématique déchet.
- Rebondir sur « Juillet sans plastique » comme à Meylan.
- Autres problématiques déchets (hors prévention) mentionnées, à préciser lors d'échanges « déchets » + généraux :
 - Le puçage des bacs,
 - L'augmentation des cartons du à la vente en ligne,
 - Le tri dans les ZIZA (bacs gris et bleus uniquement) : possibilité de demander l'installation de PAV emballages à proximité des équipements sportifs ou d'habitations notamment,

VOS QUESTIONS & REMARQUES 2/2

- Autres problématiques déchets (hors prévention) mentionnées, à préciser lors d'échanges « déchets » + généraux :
- La commande d'un grand nombre de bacs très complexe via le site en ligne : Les commandes de bacs doivent se faire préférentiellement par le site internet car c'est, dans notre processus, ce qui permet les créations automatiques d'ordre de service rattaché à la bonne adresse fournie par l'utilisateur associée aux coordonnées adéquates. Néanmoins, pour des cas particuliers, notamment dans le cas de la commande de bacs pour de multiples sites, il est possible d'envoyer un mail avec les besoins à l'adresse suivante : metrobac@grenoblealpesmetropole.fr (copie : sidoine.ameur@grenoblealpesmetropole.fr et melanie.reolon@grenoblealpesmetropole.fr) mais cela doit rester un fonctionnement exceptionnel.
 - Dépôts sauvages : un GT est en place sur les dépôts sauvages avec les ST des communes. Et nous aurons besoin de vous sur une opération cartographie des dépôts sauvages " sentinelles de la nature » en octobre.

Merci !

Mathilde Beluze
Chargée de prévention des déchets
Grenoble-Alpes Métropole